



GL6-N4212

G6

迷你型光電感測器

SICK
Sensor Intelligence.



圖示僅供參考



訂購資訊

型號	貨號
GL6-N4212	1063491

包含在供貨範圍內: BEF-W100-A (1), P250 (1)

其他設備結構與配件 → www.sick.com/G6

詳細技術資料

特徵

功能原理	反射片式光電感測器
功能原理詳細資訊	雙透鏡
最大檢測範圍	≤ 6 m ¹⁾
檢測範圍	≤ 5 m ¹⁾
偏光鏡	是
投光光束	
光投射器	PinPoint LED針點式光點 ²⁾
光源類型	可見紅光
光點大小 (距離)	Ø 8 mm (350 mm)
LED特性資料	
波長	650 nm
調整	調整旋鈕, 270°
供貨範圍	P250反射片, BEF-W100-A不鏽鋼角形托架 (1.4301/304)

¹⁾ PL80A反射片.

²⁾ 平均使用壽命: 100,000 h / T_U = +25 °C.

電氣資料

電源電壓 U_B	10 V DC ... 30 V DC ¹⁾
殘餘漣波	$\pm 10 \%$ ²⁾
耗電量	30 mA ³⁾
防護等級	III
數位輸出	
種類	NPN
PNP HIGH/LOW信號電壓	$U_V - (\leq 3 \text{ V}) / \text{約} 0 \text{ V}$
輸出電流 I_{max}	$\leq 100 \text{ mA}$ ⁴⁾
反應時間	$< 625 \mu\text{s}$ ⁵⁾
開關頻率	1,000 Hz ⁶⁾
開關方式	入光動作/遮光動作
可選擇開關方式	可選, 透過亮/暗轉換開關
保護電路	A ⁷⁾ B ⁸⁾ D ⁹⁾

1) 使用短路保護電源工作時的限值: 最大8 A.

2) 不得超過或低於 U_V 公差.

3) 無負載.

4) $U_V > 24 \text{ V}$ 時, 電流最大值 = 50 mA.

5) 電阻負載下的信號傳播時間.

6) 亮/暗比 1:1.

7) A = U_V 接頭反極性保護.

8) B = 輸入輸出極性保護.

9) D = 輸出過電流及短路保護.

機械資料

結構型式	方形
尺寸 (寬 x 高 x 深)	12 mm x 31.5 mm x 21 mm
接頭	M8, 4-Pin公接頭
材質	
外殼	塑膠, ABS/PC
擋風玻璃	塑膠, PMMA
重量	20 g

環境資料

IP等級	IP67
工作環境溫度	$-25 \text{ }^\circ\text{C} \dots +55 \text{ }^\circ\text{C}$ ¹⁾
倉庫環境溫度	$-40 \text{ }^\circ\text{C} \dots +70 \text{ }^\circ\text{C}$
UL文件號	NRKH.E348498 & NRKH7.E348498

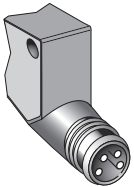
1) 調節後, 溫度穩定性 $\pm 10 \text{ }^\circ\text{C}$.

分類

eCl@ss 5.0	27270902
eCl@ss 5.1.4	27270902

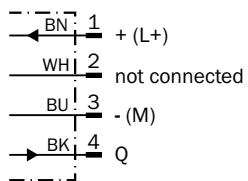
eCl@ss 6.0	27270902
eCl@ss 6.2	27270902
eCl@ss 7.0	27270902
eCl@ss 8.0	27270902
eCl@ss 8.1	27270902
eCl@ss 9.0	27270902
eCl@ss 10.0	27270902
eCl@ss 11.0	27270902
eCl@ss 12.0	27270902
ETIM 5.0	EC002717
ETIM 6.0	EC002717
ETIM 7.0	EC002717
ETIM 8.0	EC002717
UNSPSC 16.0901	39121528

連接類型



連接示意圖

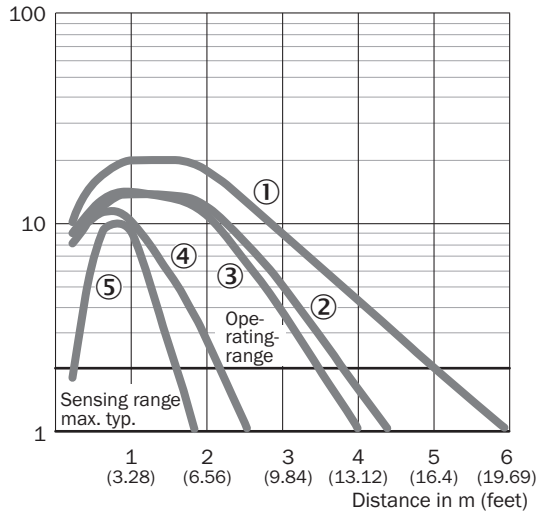
Cd-066



特性曲線

GL6

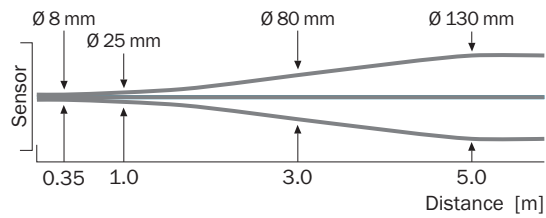
Operating reserve



- ① PL80A反射片
- ② PL40A反射片
- ③ P250反射片
- ④ PL20A反射片
- ⑤ REF-IRF-56反射貼紙

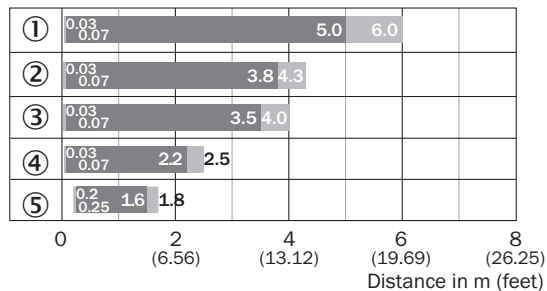
光點大小

GL6, GL6G



檢測範圍示意圖

GL6, GL6G

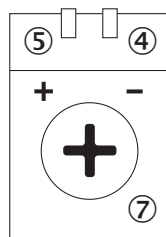


■ Sensing range ■ Sensing range max.

- ① PL80A反射片
- ② PL40A反射片
- ③ P250反射片
- ④ PL20A反射片
- ⑤ REF-IRF-56反射貼紙

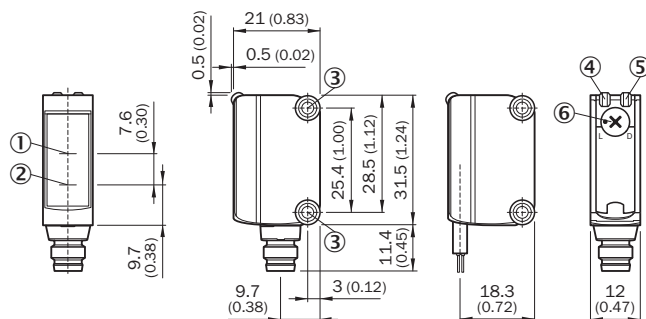
調節選項

可調性



- ④ 綠色LED指示燈：電源電壓啟用
- ⑤ 黃色LED指示燈：光線接收狀態
- ⑦ 靈敏度調節器：調整旋鈕

尺寸圖 (尺寸 (mm))



- ① 光軸，受光器
- ② 光軸，投光器
- ③ M3安裝孔位
- ④ 綠色LED指示燈：電源電壓啟用
- ⑤ 黃色LED指示燈：光線接收狀態
- ⑥ 亮/暗旋鈕開關：L = 亮動作，D = 暗動作

推薦配件

其他設備結構與配件 → www.sick.com/G6

	簡要說明	型號	貨號
萬用型夾緊系統			
	用於將G6感測器固定在12 mm圓桿上的夾緊塊，可夾緊最大4 mm板厚，鋁（夾緊塊），不鏽鋼（固定角鋼），附圓桿緊固工具的夾緊塊，固定角鋼，安裝材料	BEF-KHS-IS12G6	2086865
反射片			
	矩形，擰接式，51 mm x 61 mm, PMMA/ABS, 擰接式，2孔固定	P250	5304812
固定角鋼與安裝板			
	不鏽鋼 (1.4301)	BEF-WN-G6	2062909
	反射片的通用型固定角鋼，鍍鋅鋼	BEF-WN-REFX	2064574
插頭與電纜線			
	A接頭：公接頭，M8，4-Pin，直式 電纜線：無屏蔽	STE-0804-G	6037323
	A接頭：母接頭，M8，4-Pin，直式，A型編碼 B接頭：開放式電纜線端 電纜線：感測器/促動器電纜線，PVC，無屏蔽，5 m	YF8U14-050VA3XLEAX	2095889

SICK概述

SICK是為工業應用提供智慧型感測器與感測器解決方案的領導製造商之一。獨特的產品與服務範圍，為安全高效控制流程、防止人員事故與避免環境損害，奠定了完美基礎。

我們在不同產業擁有豐富經驗，並了解他們的流程與需求。因此，我們能夠利用智慧型感測器準確滿足客戶的需要。位於歐洲、亞洲與北美洲的應用中心，對客戶的客製化系統解決方案進行測試與優化。這一切有助於我們成為可靠的供應商與研發夥伴。

廣泛的服務使我們的產品更完善：SICK全方位服務在機器的整個生命週期內提供支援，並確保安全性與生產率。

這即是我們的「智慧型感測器」。

全球分佈：

各分公司地點與聯絡人 - www.sick.com