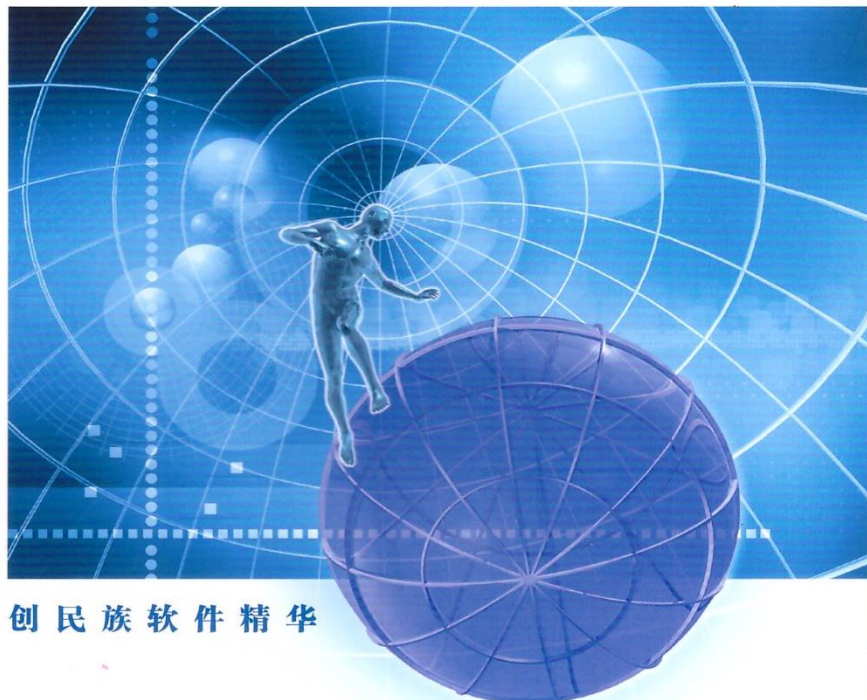


mcgsPro
全中文工控组态软件

mcgsTpc
嵌入式一体化触摸屏



做神州工控先锋

创民族软件精华

深圳昆仑通态科技有限责任公司

SHENZHEN KUNLUN TONGTAI TECHNOLOGY CO.,LTD.



Gi 系列

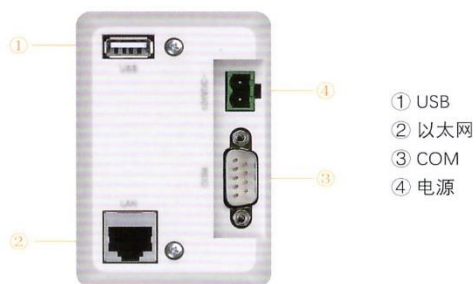
◎ Gi系列正视图



◎ Gi系列底视图



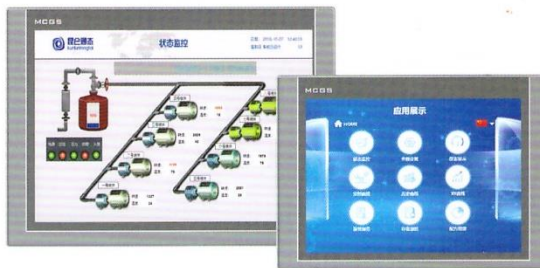
◎ Gi系列接口图



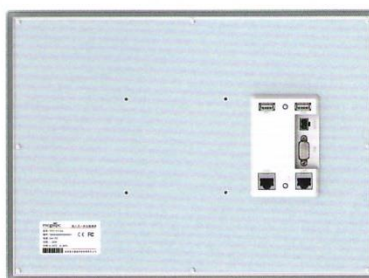
- USB(主口)：1×USB Host
- LAN(RJ45)：1×10M/100M自适应
- 串口(DB9)：1×RS232, 2×RS485
- 电源接口：24±20%VDC

Gn 系列

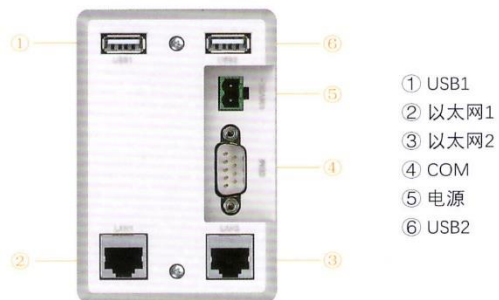
◎ Gn系列正视图



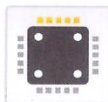
◎ Gn系列底视图



◎ Gn系列接口图



- USB(主口)：2×USB Host
- LAN(RJ45)：2×10M/100M自适应
- 串口(DB9)：1×RS232, 2×RS485
- 电源接口：24±20%VDC

**多核架构**

搭载Cortex 4核处理器，1G主频
分核运行更快速

**高分辨率**

分辨率最高 1920 * 1080，FULL HD
画面细节更清晰

**容量升级**

内置4GB高存储芯片，无需扩展
数据存储更简便

**宽屏显示**

15.6"液晶屏使用宽屏幕，黄金比例
视觉感受更舒适

**铸铝面板**

采用全新铸铝前面板，金属质感
外壳结构更坚固

**轻薄设计**

HMI机身厚度仅25mm，精工巧制
安装维护更便利

**McgsPro版**

内置McgsPro专业版本，行业定制
提供完善开放平台

**快速启动**

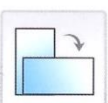
从通电到进入工程画面，仅4~5秒
体验更快启动速度

**数据运算**

驱动采集支持分核运行，同步执行
运算速度大幅提升

**画面显示**

新增多种动画曲线构件，显示流畅
畅享画面无感切换

**画面旋转**

支持四个方向自由调整，转换简便
满足不同安装需求

**多种语言**

可支持百余种语言种类，自主设置
组态方式更加灵活

型号	Gt系列		Gi系列			Gn系列			
	TPC7072Gt	TPC1071Gt	TPC7072Gi	TPC1071Gi	TPC1570Gi	TPC1271Gn	TPC1571Gn	TPC1570Gn	
产品特性	液晶屏	7" TFT	10.1" TFT	7" TFT	10.1" TFT	15.6" TFT	12.1" TFT	15" TFT	15.6" TFT
	背光类型	LED		LED			LED		
	显示颜色	262K		262K			262K		
	分辨率	800×480	1024×600	800×480	1024×600	1920×1080	1024×768		1920×1080
	显示亮度	250cd/m ²	300cd/m ²	250cd/m ²	300cd/m ²	220cd/m ²	300cd/m ²		220cd/m ²
	触摸屏	四线电阻式		四线电阻式			四线电阻式		
	输入电压	24±20%VDC		24±20%VDC			24±20%VDC		
	额定功率	5W	6W	5W	6W	15W	13W	15W	
	处理器	4核, 1GHz		4核, 1GHz			4核, 1GHz		
	内存	512M		512M			1G		
	系统存储	4G		4G			4G		
	硬件时钟	内置		内置			内置		
	组态软件	McgsPro		McgsPro			McgsPro		
外部接口	串行接口	方式1: COM1(RS232),COM2(RS485),COM3(RS485) 方式2: COM1(RS232),COM9(RS422)		方式1: COM1(RS232),COM2(RS485),COM3(RS485) 方式2: COM1(RS232),COM9(RS422)			方式1: COM1(RS232),COM2(RS485),COM3(RS485) 方式2: COM1(RS232),COM9(RS422)		
	USB接口	1 x USB Host		1 x USB Host			2 x USB Host		
	以太网口	1 x 10/100M自适应		1 x 10/100M自适应			2 x 10/100M自适应		
环境条件	工作温度	0°C~45°C		0°C~45°C			0°C~45°C		
	工作湿度	5%~90%(无冷凝)		5%~90%(无冷凝)			5%~90%(无冷凝)		
	存储温度	-10°C~60°C		-10°C~60°C			-10°C~60°C		
	存储湿度	5%~90%(无冷凝)		5%~90%(无冷凝)			5%~90%(无冷凝)		
产品规格	机壳材料	工程塑料		工程塑料	铸铝面板		铸铝面板		
	机壳颜色	工业灰		工业白			工业白		
	面板尺寸 (mm)	226×163	274×193	203×149	271×213	395×258	313×237	376×290	395×258
	机柜开孔 (mm)	215×152	261×180	192×138	260×202	384×247	303×226	366×280	384×247
认证	产品认证	符合CE/FCC认证标准		符合CE/FCC认证标准			符合CE/FCC认证标准		
	防护等级	IP65(前面板)		IP65(前面板)			IP65(前面板)		
	电磁兼容	工业三级		工业三级			工业三级		