

## 创建和管理 Domain

您可以自以下网站进入网域管理系统。

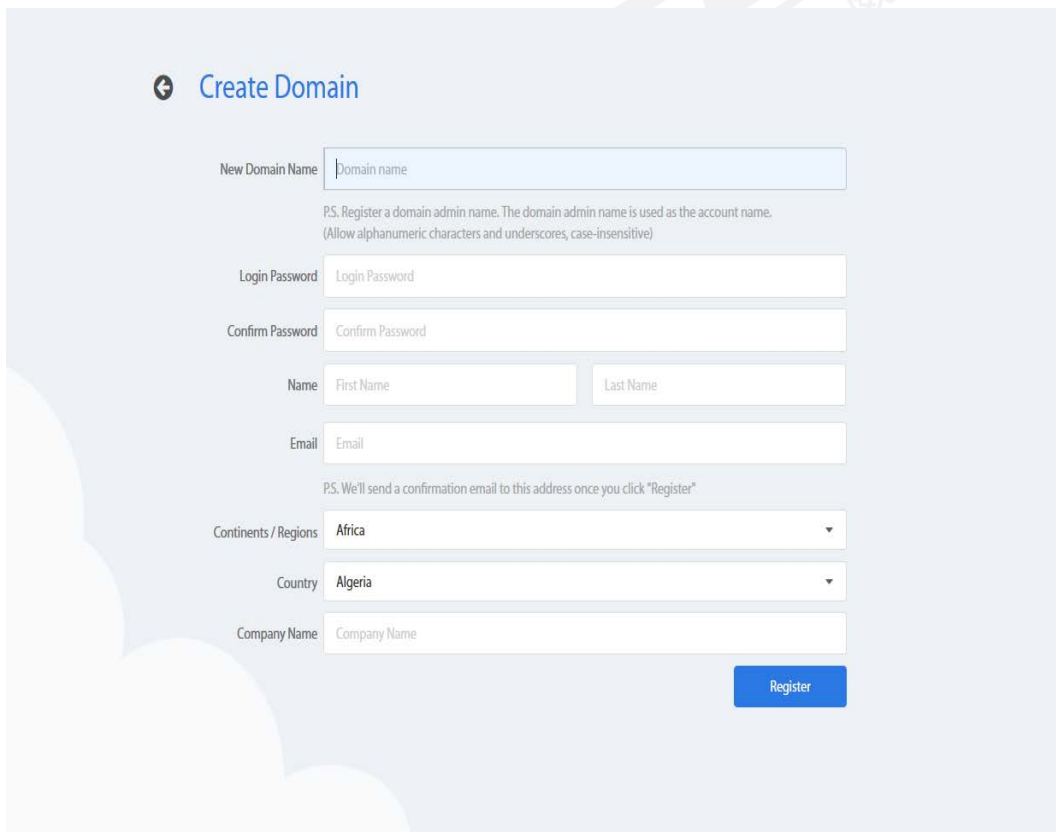
全球用户: <https://account.ihmi.net>

中国用户: <https://easyaccess.cn>

注: 您的工程文件设置, 可能会影响应该使用的网域, 因此在选择服务器时请注意相关设置。

### 1、创建 Domain

任何用户, 只要提供一个有效的电子邮件地址, 都可以免费创建一个新的 Domain。



← Create Domain

New Domain Name

P.S. Register a domain admin name. The domain admin name is used as the account name.  
(Allow alphanumeric characters and underscores, case-insensitive)

Login Password

Confirm Password

Name

Email

P.S. We'll send a confirmation email to this address once you click "Register"

Continents / Regions

Country

Company Name

### 创建 Domain

Domain 可以在 EasyAccess 2.0 应用程序中建立。点选底下的“注册”即可注册一个新的 Domain 帐户。



输入 Domain 名称、邮件地址以及密码来建立一个新的 Domain 帐户。请务必阅读服务条款以及隐私权政策。

## 建立一个账号

中国地区服务器

域名

电子邮件

密码

我同意 [服务条款](#) 和 [隐私政策](#)

注册

已经拥有账号? [登入](#)

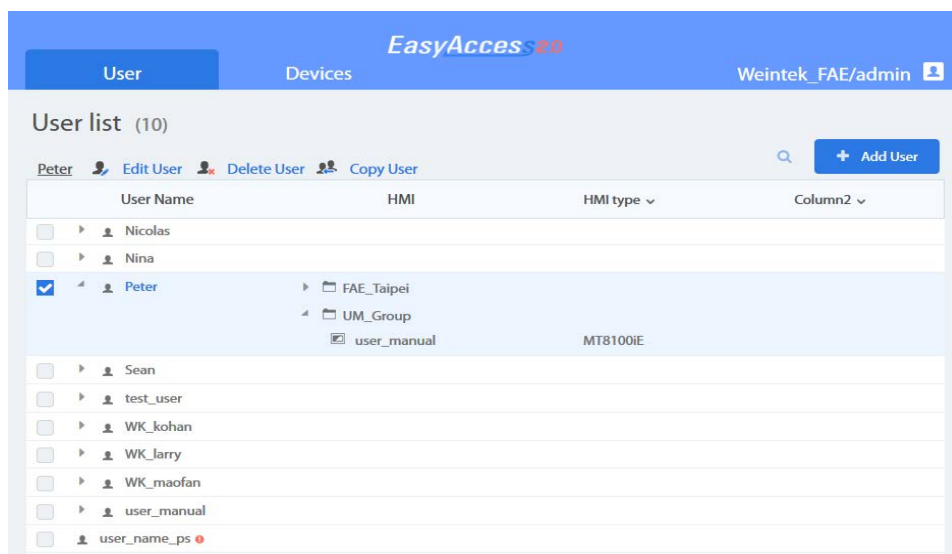
在您注册的邮件地址将收到一封信：“EasyAccess 2.0 Domain Registration Confirmation”。请在 EasyAccess 2.0 应用程序中输入收到的确认码或点选邮件中的 “complete E-mail registration confirmation” 连结来完成注册 Domain 的程序。若您未收到邮件，请按 “重新发送电子邮件” 重新发送，或是联络客服。



完成注册后，EasyAccess 2.0 应用程序将自动登入您的 Admin 帐户。

## 2、用户管理

User 清单显示 Domain 中的所有用户及其信息。此清单显示用户是否有分配到 HMI，或是该用户是否属于任何一个人机群组。在这个页面中，Domain Admin 可以运行以下动作管理用户：添加用户、编辑用户数据、删除用户、将用户复制到清单中。若 Domain 中包含了大量的用户数据，可以使用筛选工具寻找特定用户。



用户清单

按钮

功能

+ Add User

点击此按钮并提供 email 地址后，Admin 将会在此窗口中添加一个用户 ID。密码将会透过确认信件提供。新用户必须点击信件中的链接完成登录。

添加用户

Admin 能够管理一个用户所能链接的人机，以及该用户所归属的人机群组。

HMI/HMI Group » HMI

指定所选择的用户能够链接的人机。

HMI/HMI Group » Group

将所选择的用户添加或移除自人机群组。

Edit User

## 将用户添加至人机群组中

### Account Setting

查看用户的帐号信息，编辑相关描述或 email 数据。



自 Domain 中删除所选的用户。



复制用户至列表中，该用户将能够连接到相同的人机，并分配至相同的人机群组。



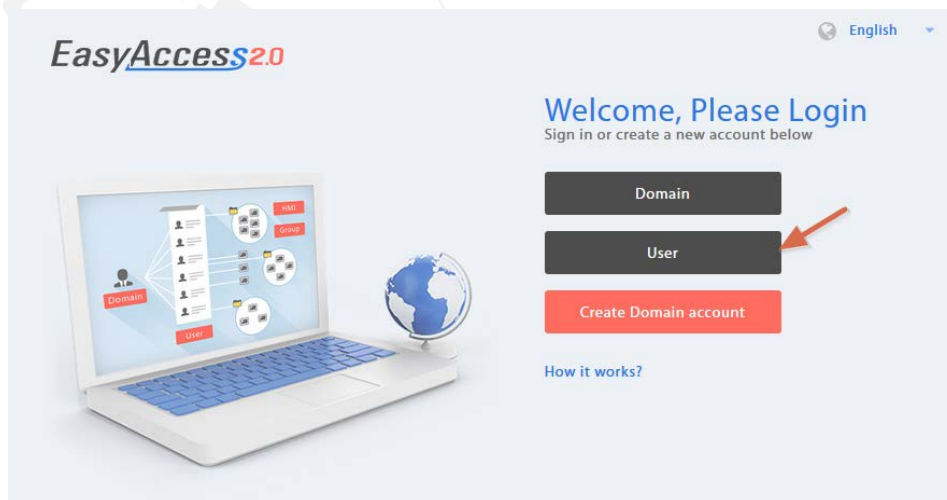
使用名称搜索用户。



若用户名称旁有 符号，表示该用户并未分配到任何 HMI。

### 3、修改用户密码

初次创建一个帐户时，缺省密码将会被寄送至登录的信箱。当您之后需要更改密码时，请至网域管理系统的首页，选择 User 并登录，然后依照显示在屏幕上的步骤，更改您的密码。



### 4、设备管理

HMI 清单显示 Domain 中所有已登录的 HMI。HMI Group 清单显示当前存在于 Domain 中的人机群组。第一字段可以使用人机名称搜索特定人机, 而其他字段可以设置为显示以下信息: Private IP (私人 IP), Public IP (公用 IP), Activation Date (开通日期), Custom Field (自订字段)。

HMI Name & Type	Private IP	Column2	Column3
Demo-2 Type: eMT3070A	192.168.1.88		
Default HMI Type: eMT3070A	192.168.1.33		
Default HMI Type: MT8100IE	192.168.1.68		
nicolas Type: eMT3070A	192.168.1.44		
Default HMI Type: MT8050IE	192.168.5.23		
Default HMI Type: eMT3070	192.168.1.144		
cMT-6559 Type: cMT-SVR	192.168.1.161		
Default HMI Type: eMT3070B	192.168.1.45		
cMT-4B20 Type: cMT-SVR	192.168.1.52		
user_manual Type: MT8100IE	192.168.1.238		
MT8100IE_Larry Type: MT8100IE	192.168.1.36		

HMI 清单

## HMI 设置

### 功能

添加人机至当前 Domain。

#### Action type » Using activation card

使用开通卡完成人机开通进程, 并将该人机加入至当前 Domain, 此方法需要 Hardware Key 以及开通码。



#### Action type » activate by session id/password

使用 Session ID / Password 将该人机加入至当前 Domain, 此方法需要 Session ID 以及 Password。

#### Action type » 30 days free trial

开通人机的 30 天免费试用版。在 30 日试用版开通的期间内, 人机会被绑定至您的 Domain, 欲将其自



Domain 中删除，或是加入至另一个 Domain 之前，将需要一组开通码，将该人机正式开通。

编辑所选人机的信息

### User/HMI Group tab » User

指定可以连接到所选人机的用户。



### User/HMI Group tab » HMI Group

将所选人机添加或移除自人机群组。

### Activation Information

查看 Hardware Key 以及此人机的相关信息。



将所选人机自 Domain 中移除。一旦移除，该人机便可用一组新的 Session ID 以及密码，加入至另一个 Domain。



使用名称搜索人机或是依照已指定/未指定/所有人机等分类筛选出符合的人机。

## HMI Group 设置功能



添加 HMI Group。

编辑所选 HMI Group。

### HMI/User tab » HMI

将 HMI 添加或移除自所选人机群组。



### HMI/User tab » User

编辑所选人机群组中的用户。

### General Setting

查看此人机群组的相关信息



删除所选的 HMI Group。

注：一旦 HMI 自目前的 Domain 中删除，该 HMI 即可以加入其他 Domain。若要将该 HMI 加回原来的 Domain，将需要一组新的 Session ID/Password。

## 5、整理人机至资料夹

在 Domain 管理页面中，点选人机页签下的“人机文件夹检视”，可用建立资料夹/类别的方式轻松管理人机。

在这一页中，Domain Admin 能够增加/编辑/删除资料夹，或将人机/资料夹移至另一个资料夹。另外也提供搜寻工具，当 Domain 需要管理大量的人机时，可以更容易找到人机。

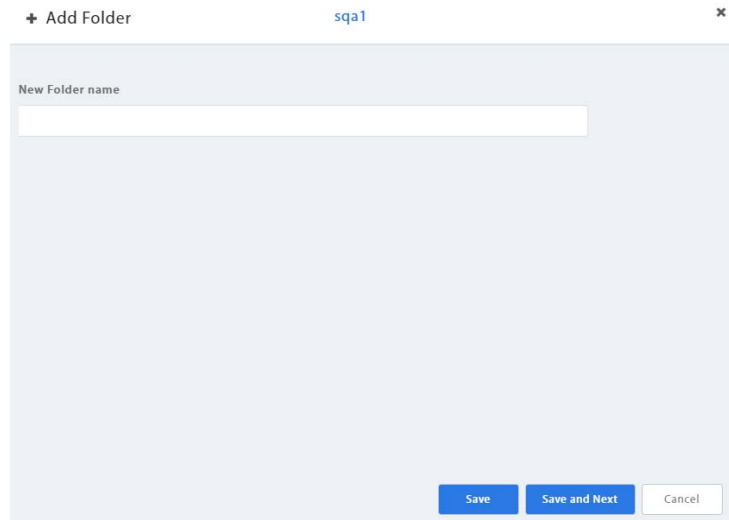


人机与资料夹清单

Icon

Function

Domain Admin 能够新增资料夹至 Domain。



新增资料夹



>> Factory\_FrankFurt >> Lobby

目前的资料夹显示于清单中的上层，可点选资料夹名称开启不同阶层的资料夹。

选择资料夹可以开启此工具列。



选择资料夹以显示工具列

### Edit (编辑)

编辑资料夹名称。



### Delete (删除)

删除选择的资料夹。



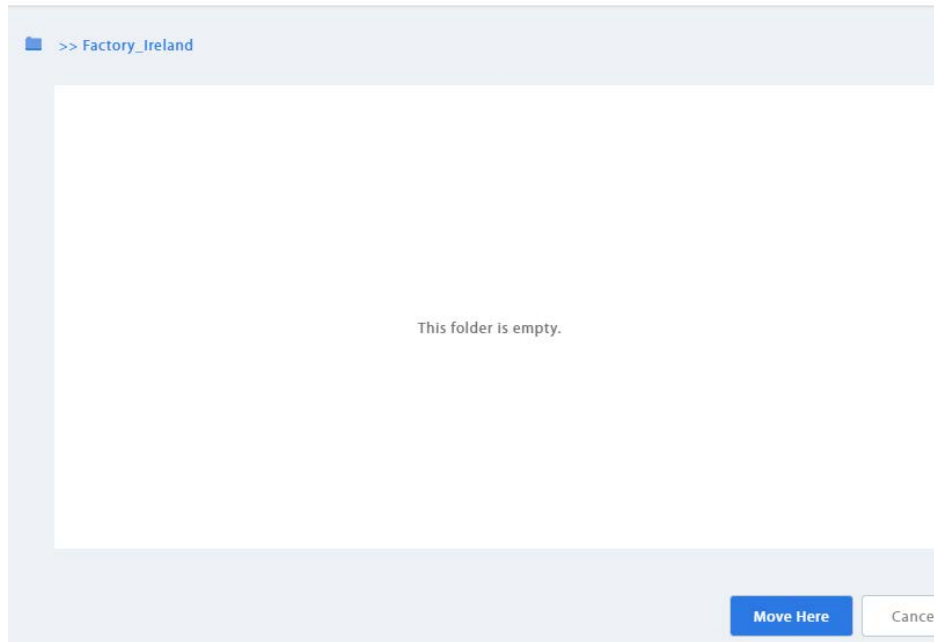
### Move (移动)

将资料夹或人机移动至其他资料夹中。

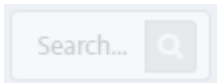


选取多个项目

Move to...

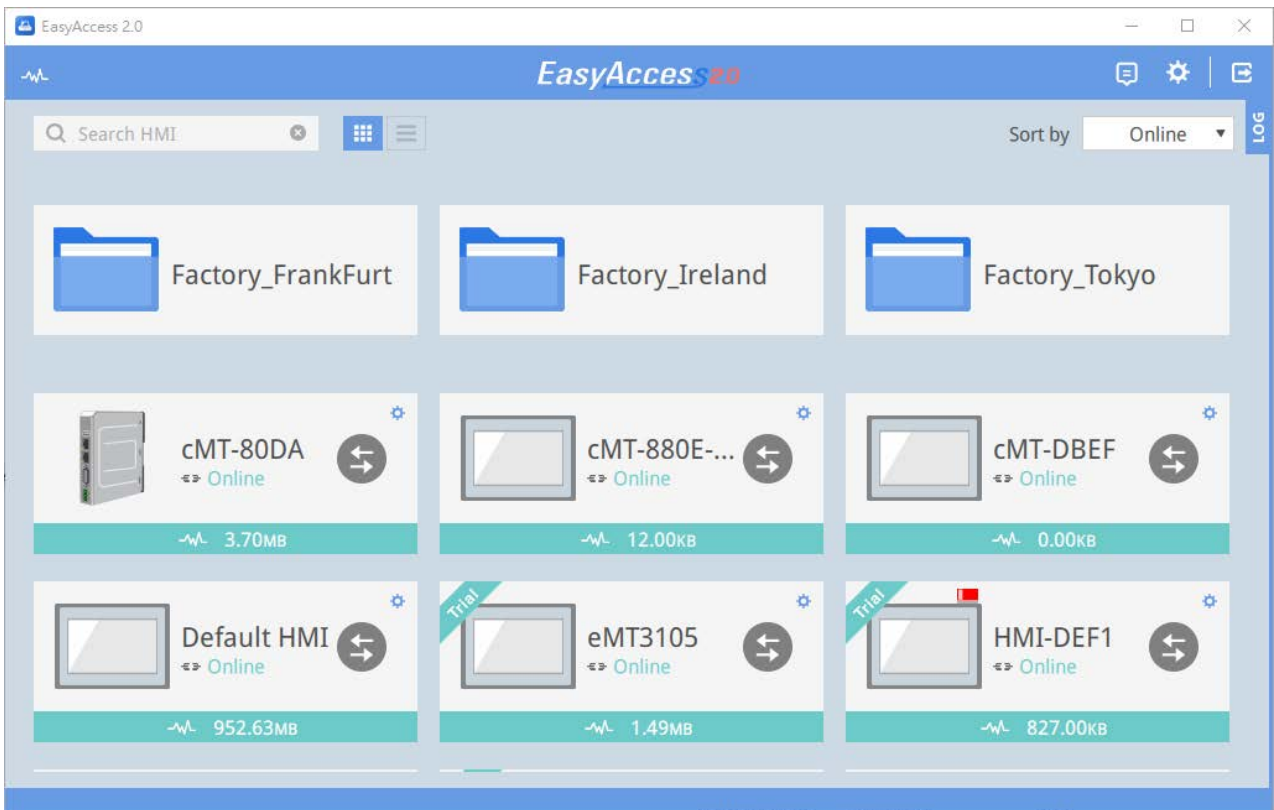


移动至指定的目标资料夹中

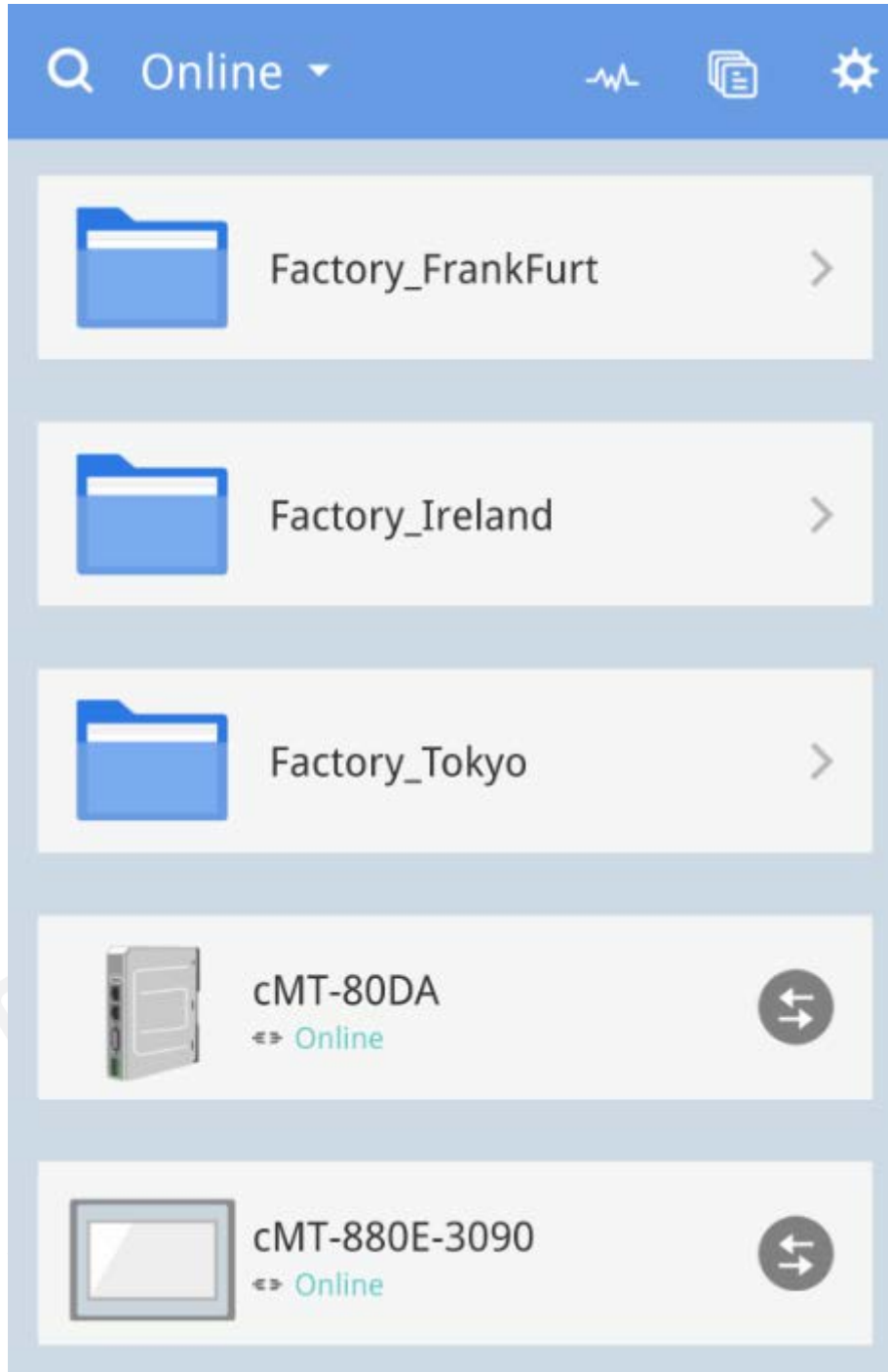


搜寻资料夹或人机。

在 EasyAccess 2.0 应用程序中也会显示资料夹的分层结构。



EasyAccess 2.0 (Windows) 中的资料夹结构

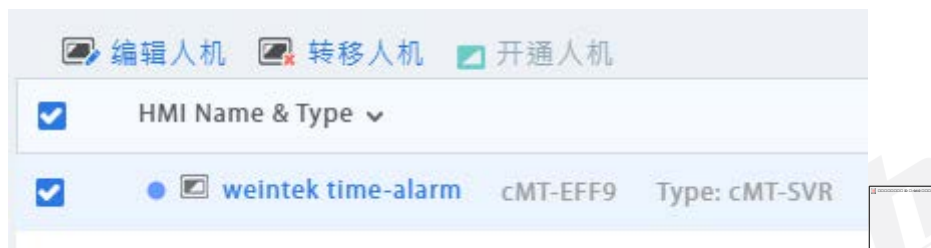


EasyAccess 2.0 (Mobile) 中的资料夹结构



## 6、转移人机至其他 Domain

若您想将人机移至另一个 Domain，请在 Devices 页签中点选欲转移的人机，并点选“转移人机”。确认对话框弹出后，点选“删除”将该人机自目前的 Domain 中移除。您可以使用 [Session ID/Password](#) 将该人机加入至另一个 Domain。



点选一个已开通的人机将其转移至其他 Domain (将自目前 Domain 移除)

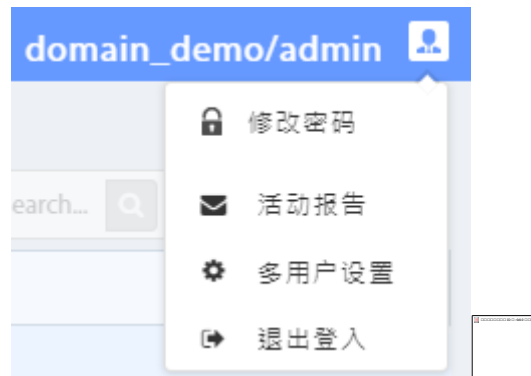


自 Domain 转移(删除)人机

## 7、活动报告

点选用户人头图示选择 [Activity Report] 来订阅活动报告并设定收发频率。订阅后，活动报告会依照设定的频率(每日、每周、每月)发送至 Domain Admin 帐户注册的邮件地址。您也可以将报告发送给所选择的其他 Domain 用户。

欲检查报告传送是否成功,仅须点选“Send a Copy now (1d)”,即可以寄送一个测试性的报告至Domain Admin。



活动报告设定



## 活动报告



订阅

将会包含以下讯息:

- HMI 上下线资讯
- 帐号登入登出资讯
- Vpn 连线启动关闭资讯

报告寄送週期

我们将会将活动报告寄送至 "tedchang@weintek.com"

每天(16:00 UTC)



[立即发送报告 \(1d.\)](#)

新增用户

我们会寄送报告至用户

User



- 7788       test4       demo

存储

取消

活动报告设定