

▼下图所示为: SP-50100



- 可成套供应, 包括电动泵与软管
- 双作用液压缸设计利于快速循环
- 含冲头与模具更换工具
- 手柄便于携带
- 可调动力冲孔模板防止金属在脱模过程中移动
- 含CR-400快速接头



◀ 使用 50 吨 Enerpac 打孔机, 节省时间。

## 快速打孔



### 限深规

对于简单的重复性打孔使用, 有可调性限深规供应。

订购型号: SP-110



### 底部安装套件

有便于将50吨打孔机安装到工作台或固定在其它位置的底部安装套件供应。

请订购: SP-120



### 订购信息

50 吨液压打孔机可单独订购, 也可与电动泵配套订购。冲头或模具可以分别订购, 也可配套订购, 请参见选择表信息。

▼ 下图所示为带SP-120与SP-110装配的50吨打孔机。



# 50 吨液压打孔机

## ▼ 打孔机套件快速选择表

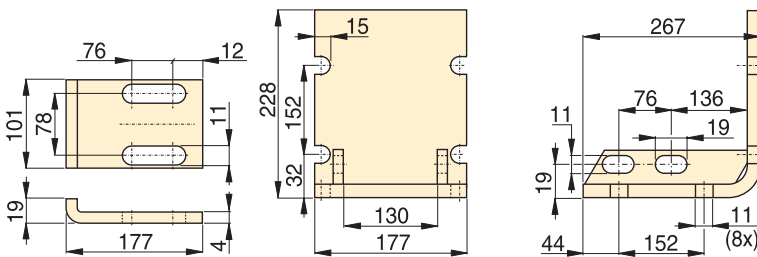
打孔机 型号 *	冲头与模 具套件	包括		套件型号	重量 (kg)
		泵	软管 (2x)		
SP-50	全部 **			SP-50100	115
SP-50	全部 **	PUJ-1401E	HC-7206	SP-5000	174

\* 打孔机油容量:

进程: 278cm<sup>3</sup>

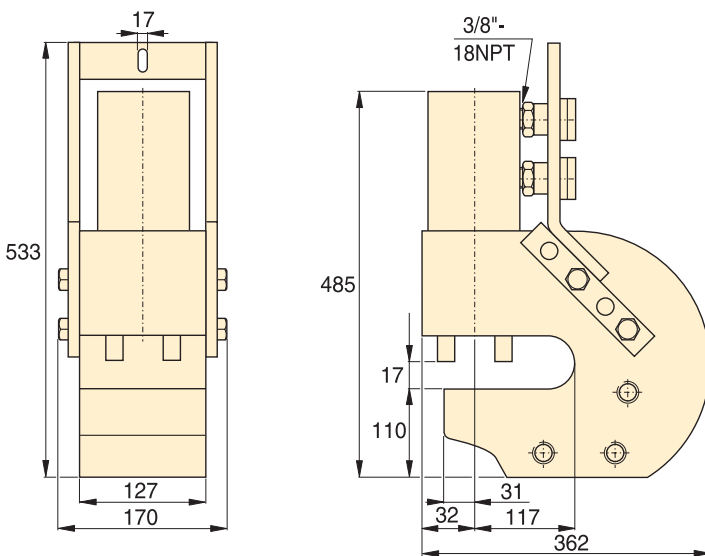
回程: 229cm<sup>3</sup>

\*\* 下表中的所有标准套件



SP-110

SP-120



SP-50

## ▼ 标准冲头与模具选择表

孔形状	孔尺寸 (mm)	螺栓尺寸 (mm)	标准冲头与模具 型号	待冲孔材料最大准许厚度 (mm)										
				1	2	3	4	5	6	7	8	9	10	11
●	13.5	12.7	SP-150	13.5	13.5	13.5	13.5	13.5	12.4	8.1	10.2	12.4	12.4	12.4
●	16.8	15.9	SP-170	14.2	14.2	14.2	12.7	14.2	13	8.1	10.2	13	13	13
●	19.8	19.1	SP-190	14.2	14.2	14.2	12.7	14.2	12.4	8.1	10.2	12.4	12.7	12.4
●	23.1	22.2	SP-121	14.2	14.2	14.2	12.7	14.2	8.9	5.6	8.9	8.9	8.9	8.9
●	26.2	25.4	SP-123	14.2	14.2	14.2	11.2	14.2	7.9	4.8	7.9	7.9	7.9	7.9

## SP 系列



工作能力:

50tons

孔尺寸:

13-26mm

最大工作压力:

700bar



注意!

材料厚度不应超过孔直径。



注意!

下面的表格仅供参考! 被穿材料最大准许厚度随套件组合而不同。

钢材材质 (见下表):

- 1) 低碳钢 A-7
- 2) 锅炉钢板
- 3) 结构钢 A-36
- 4) 结构钢 (ASTM A242)
- 5) 冷轧钢 C-1018
- 6) 热轧钢 C-1050
- 7) 热轧钢 C-1095
- 8) 退火不锈钢 C-1095
- 9) 退火不锈钢
- 10) 热轧不锈钢 304
- 11) 冷轧不锈钢 316