

RRH- 系列，中空柱塞液压油缸

▼ 下图从左至右为: RRH-3010,RRH-1001,RRH-6010



适用于各类测试、维修以及需要张拉力的应用场合



泵选择

双作用油缸必须由配有 4 通阀的泵驱动。



压力表

减少超载的危险，确保设备长期可靠的使用。了解压力表的相关内容，请参考系统元件章节内容。

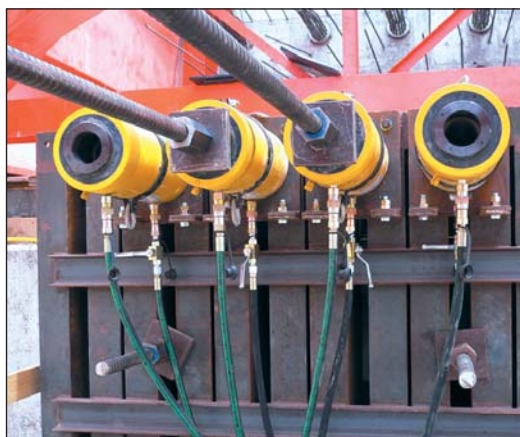


鞍座

所有 RRH 系列油缸配有平滑鞍座，可选螺纹鞍座及所有尺寸信息。

- 溢流阀在过载时保护油缸免受损坏
- 烤漆表面提高抗腐蚀能力
- 外环螺纹更易安装
(除 RRH-1001 和 RRH-1508)
- 双作用可快速回程
- 镀镍表面，浮动中心管延长产品寿命
- 空心柱塞允许推力与拉力应用
- 所有型号带 CR-400 快速接头与防尘帽
- 防尘圈减少污染，延长液压缸寿命

▼ 双作用中空柱塞油缸在桥梁建设中应用。



承载能力	行程 (mm)	型号	油缸最大承载能力 (kN)		油缸有效面积 (cm ²)		液压油容量 (cm ³)	
			进程	回程	进程	回程	进程	回程
30 ton	178	RRH-307	326	213	46.6	30.4	829	541
	258	RRH-3010	326	213	46.6	30.4	1202	784
60 ton	89	RRH-603	576	380	82.3	54.2	733	482
	166	RRH-606	576	380	82.3	54.2	1366	900
	257	RRH-6010	576	380	82.3	54.2	2115	1393
95 ton	38	RRH-1001	931	612	133.0	87.4	505	333
	76	RRH-1003	931	612	133.0	87.4	1011	666
	153	RRH-1006	931	612	133.0	87.4	2035	1337
	257	RRH-10010	931	612	133.0	87.4	3420	2246
145 ton	203	RRH-1508	1429	718	204.1	102.6	4144	2083

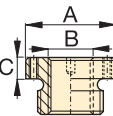
双作用，中空柱塞液压油缸



软管

Enerpac提供各种规格的高品质液压油缸。为确保系统的配套完善，请选用Enerpac专用高压软管。

可选配的热处理鞍座

鞍座类型	油缸型号	鞍座型号	鞍座尺寸(mm)			
			A	B	C	
中空螺纹鞍座	RRH-307, 3010	HP-3015	63	1 1/4" - 7	9	
	RRH-603, 606, 6010	HP-5016	91	1 5/8" - 5 1/2	12	
	RRH-1001, 1003, RRH-1006, 10010	HP-10016	126	2 1/2" - 8	13	

RRH-型号油缸标准件配有光滑中空鞍座。

RRH系列



承载能力:

30-145ton

行程:

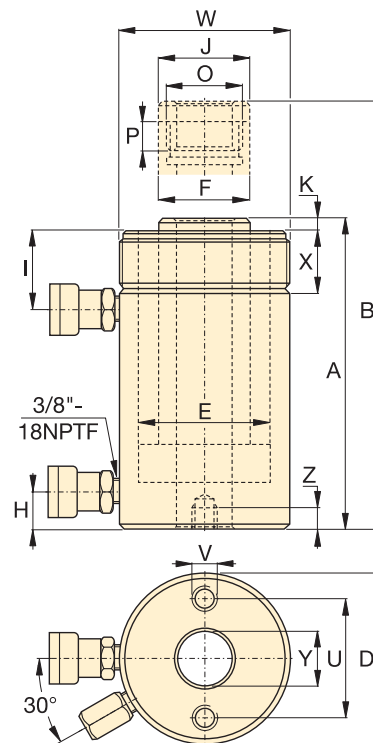
38-258mm

中心孔径:

33.3-79.2mm

最大工作压力:

700bar



底部安装孔尺寸(mm)

型号	螺栓分布圆 U	螺纹 V	螺纹深度 Z
RRH-307	92.2	3/8" - 16	15.7
RRH-3010	92.2	3/8" - 16	15.7
RRH-603	130.0	1/2" - 13	14.0
RRH-606	130.0	1/2" - 13	14.0
RRH-6010	130.0	1/2" - 13	14.0
RRH-1001	177.8	5/8" - 11	19.0
RRH-1003	177.8	5/8" - 11	19.0
RRH-1006	177.8	5/8" - 11	19.0
RRH-10010	177.8	5/8" - 11	19.0
RRH-1508	-	-	-

本体长度	伸展长度	外径	油缸内径	柱塞直径	进油口距底部高度	顶端到回油口距离	鞍座直径	鞍座凸出高度	螺纹	柱塞螺纹长度	外环螺纹	外环螺纹长度	中心孔直径	重量	型号
A (mm)	B (mm)	D (mm)	E (mm)	F (mm)	H (mm)	I (mm)	J (mm)	K (mm)	O	P (mm)	W	X (mm)	Y (mm)	(kg)	
330	508	114	88.9	63.5	25	60	63	9	1 13/16" - 16	22	4 1/2" - 12	42	33.3	21	RRH-307
431	689	114	88.9	63.5	25	60	63	9	1 13/16" - 16	22	4 1/2" - 12	42	33.3	27	RRH-3010
247	336	159	123.9	91.9	31	66	91	12	2 3/4" - 16	19	6 1/4" - 12	48	53.8	28	RRH-603
323	489	159	123.9	91.9	31	66	91	12	2 3/4" - 16	19	6 1/4" - 12	48	53.8	35	RRH-606
438	695	159	123.9	91.9	31	66	91	12	2 3/4" - 16	19	6 1/4" - 12	48	53.8	45	RRH-6010
165	203	212	165.1	127.0	38	44	126	12	4" - 16	25	-	-	79.2	33	RRH-1001
254	330	212	165.1	127.0	38	85	126	12	4" - 16	25	8 3/8" - 12	60	79.2	61	RRH-1003
342	495	212	165.1	127.0	38	85	126	12	4" - 16	25	8 3/8" - 12	60	79.2	79	RRH-1006
460	717	212	165.1	127.0	38	85	126	12	4" - 16	25	8 3/8" - 12	60	79.2	106	RRH-10010
349	552	247	190.5	152.4	38	60	127	4	4 1/4" - 12	25	-	-	79.2	111	RRH-1508