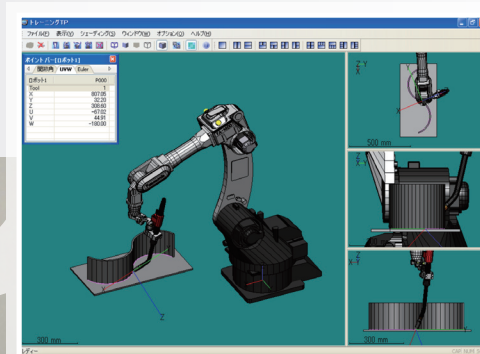


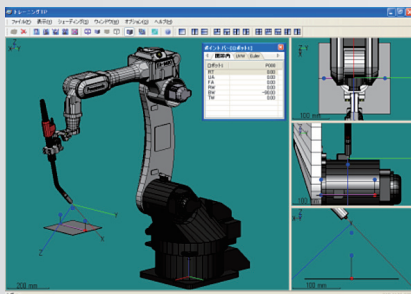
### 实现了机器人操作培训的离线化



### 使用与实机相同的示教器

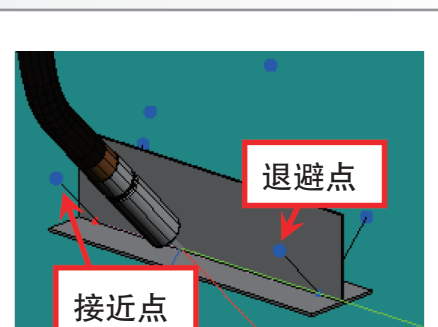
#### ● 借助「基本工件」，学习掌握焊接示教基础

- 可像操作实机那样，利用示教器操作、示教虚拟空间上的机器人
- 为尽快熟练掌握操作要领，准备了5种基本、5种应用、共计10种练习用工件
- 可对应长型及短型焊枪。此外，还可通过TCP自动计算焊枪形状



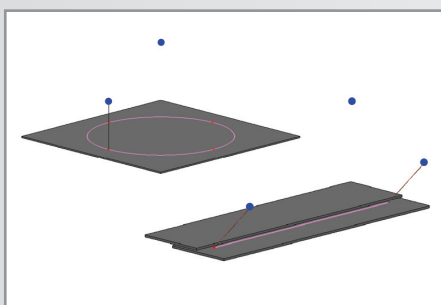
#### 【基本工件】

- 对接
- T角接
- 搭接
- 搭接（有间隙）
- 圆弧

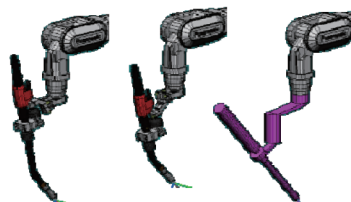


#### 【空间上的示教点】

- 利用虚拟空间的特点，事先标出空间上的接近点、退避点。可学习掌握机器人焊接的基本要领



#### 【对应的焊枪】



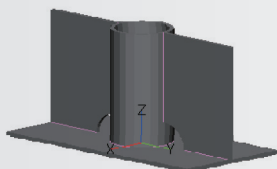
## ● 借助「应用工件」，学习掌握焊接技术

- 通过对形状与实际相近的工作进行示教，掌握示教技术



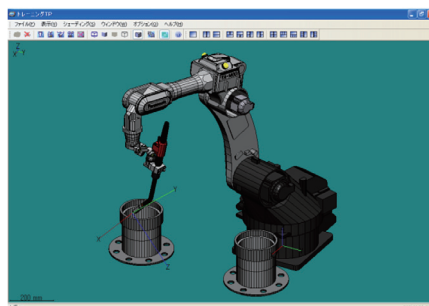
### 【应用工件】

- 裙边
- 箱形
- 圆弧组合
- 管子法兰
- 管板



### 【工件配置】

- 工件位置及方向可任意设定
- 可同时配置多个工件
- 可模拟实际设备，把工件放置在合适的位置上，进行示教的实习



## ● 给多人授课时，全员可同时观看TP界面

- 装备了实机示教器上没有的监视器RGB输出端子
- 通过监视器连接，可将示教器界面实时显示到监视器上
- 最适用于多人授课，需共同观看TP界面的情况下
- 该示教器也可用到实机上



### 【带监视器输出端子的TP】



## ● 式样规格

### 【名称 / 型号】

- 虚拟机器人系统 / YA-1UPGT2

### 【规格】

- 构成：本体、示教器电缆、示教器、软件（CD）、操作说明书
- 输入电压：单相220V

### 【用户需准备的物品】

- 电脑（Windows）、鼠标、网线、监视器、监视器电缆

### 【对应机型】

- TA-1400
- 对应TA-1000、1600、1800、1900、TB-1400、1800时，需由服务人员对机型进行变更
- 不对应HS-165G3机型

### 【限制事项】

- 无法显示及操作外部轴。不能够旋转工件进行示教
- 导入实际工件与设备需与DTPS配合使用



注意

● 使用前请仔细阅读使用说明书，以便正确使用！

# Panasonic®

**松下电器** 唐山松下产业机器有限公司  
Panasonic Welding Systems (Tangshan) Co., Ltd.

电话：(0315) 3206066 3206069 传真：(0315) 3206018 3206070  
服务咨询热线：(0315) 3206016 8008035816 工艺咨询热线：(0315) 3206013  
网址：<http://pwst.panasonic.cn>  
邮箱：[zuhan@tsmi.cn](mailto:zuhan@tsmi.cn)

该样本中产品的颜色与实物可能有差异 该样本的内容可能有变化，恕不另行通告  
广告主：唐山松下产业机器有限公司 地址：唐山市高新技术开发区庆南道9号 邮编：063020  
样本制作与印刷：唐山十月制版印刷有限公司 地址：唐山市唐古路2号

发行日期：2013年1月