

常问问题 • 4月/2011年

# B. Data 中如何利用 Option 选项 进行系统参数配置

B. Data, Option

## B. Data 中如何利用 Option 选项进行系统配置？

在 B. Data 中，可以通过 Option 选项去进行如下系统配置设定：

- ✓ 界面语言选择及一些通用信息的显示；
- ✓ 可执行的 Task 使能；
- ✓ 可执行的 Meva 使能；
- ✓ 可执行的 Job 使能；
- ✓ 可使用的 QueryType 使能；
- ✓ 可使用的 Module 类型使能；
- ✓ 数据库中一些参数配置，包括密码格式，数据小数点等许多配置；
- ✓ Application Server 信息，包含 Kernel 数采服务启动停止配置、server 服务器地址、e-Mail 服务信息等；
- ✓ 客户端信息，包含 Portal 服务地址等；

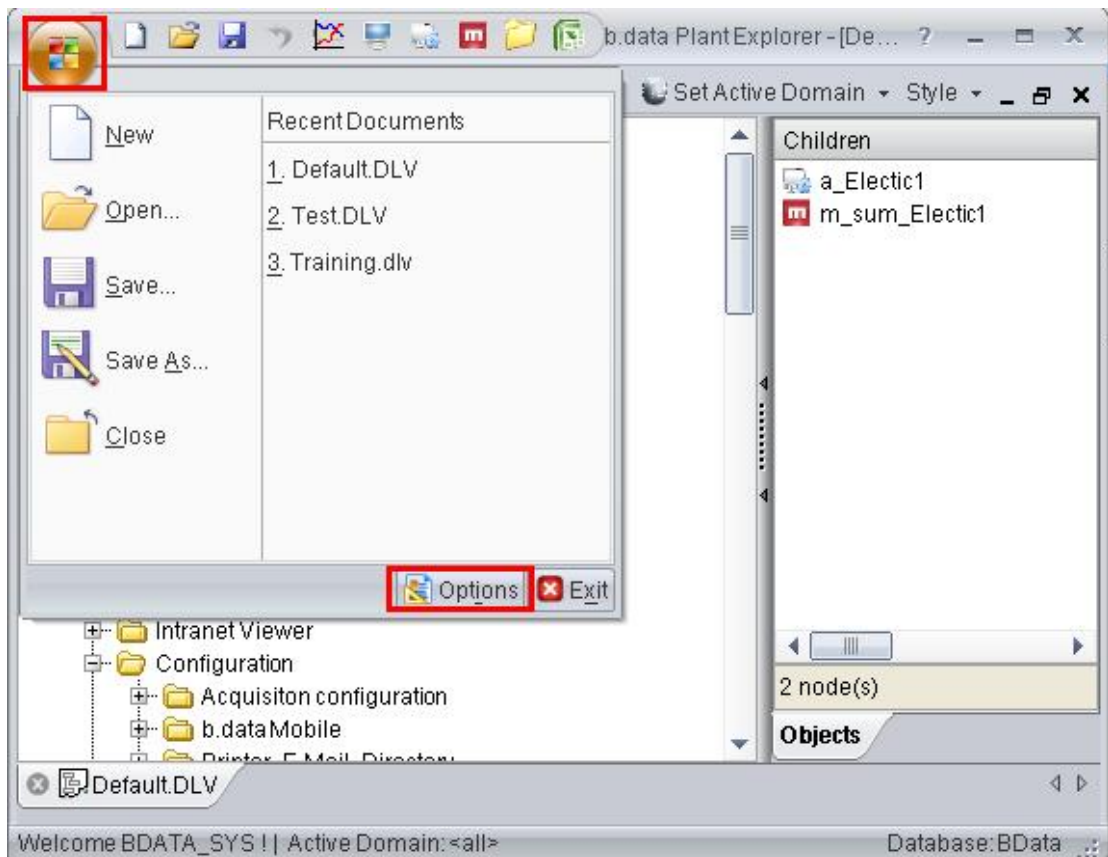


图 1 B. Data 中打开 Option 选项

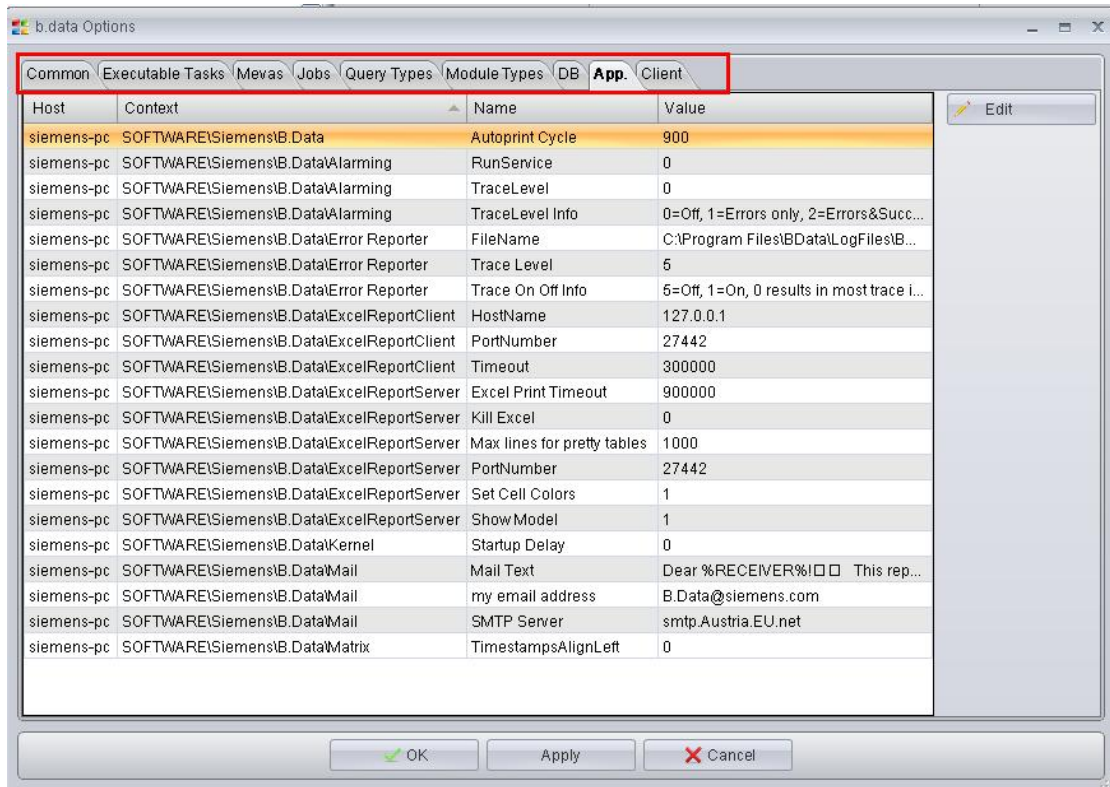


图 2 Option 选项的配置