

操作指南 • 3 月 2016 年

# 使用智能手机远程监控精智面板

---

# 目录

<b>1</b>	<b>简介 .....</b>	<b>3</b>
<b>2</b>	<b>组态步骤 .....</b>	<b>4</b>
2.1	授权传送 .....	4
2.2	程序组态 .....	6
2.3	面板中的设置 .....	6
2.4	下载和配置客户端 .....	8
2.5	相关信息 .....	9

# 1 简介

将 SIMATIC WinCC Sm@rtClient 应用程序与 SIMATIC WinCC Sm@rtServer 结合使用后，可通过工业以太网 WLAN (无线)实现 SIMATIC HMI 系统的远程移动式操作与监视。

通过 Sm@rtClient 可以获得操作站的显示内容。操作站承担 Sm@rtServer 的角色，智能手机/平板电脑承担 Sm@rtClient 的角色。借助于“只读”模式下的 Sm@rtClient 显示，屏幕画面可以显示在 Sm@rtClient 上，也可以建立功能全面的协调操作。所谓“协调操作”，就是任何时候都仅有一个用户具有操作权限。该应用程序适用于 SIMATIC HMI 精智面板和 SIMATIC WinCC 高级版运行系统。

注意：每台作为 Sm@rtServer 的屏需要一个相应的授权！订货信息如下：

WinCC Sm@rtServer for Runtime Advanced 6AV2107-OCA00-0BB0

WinCC Sm@rtServer for SIMATIC Panels 6AV2107-OCP00-0BB0

测试软件的版本为：TIA Portal WinCC comfort V13 SP1 Update6

## 2 组态步骤

### 2.1 授权传送

首先需要将授权 U 盘插在电脑上或将授权传送至本地硬盘。如下图所示：



图 2-1 授权信息

然后需要使用授权管理器(ALM)链接需要传送授权的设备。如下图所示：



图 2-2 连接目标系统

在打开的界面中设置正确的连接参数。如果连接设置无误，那么在授权管理器中就可以看到需要传送授权的设备。右击选中 Sm@rtServer 授权，在弹出的菜单中选择传送目标为面板。然后在授权管理其中就可以看到面板中的授权信息。如下图所示：

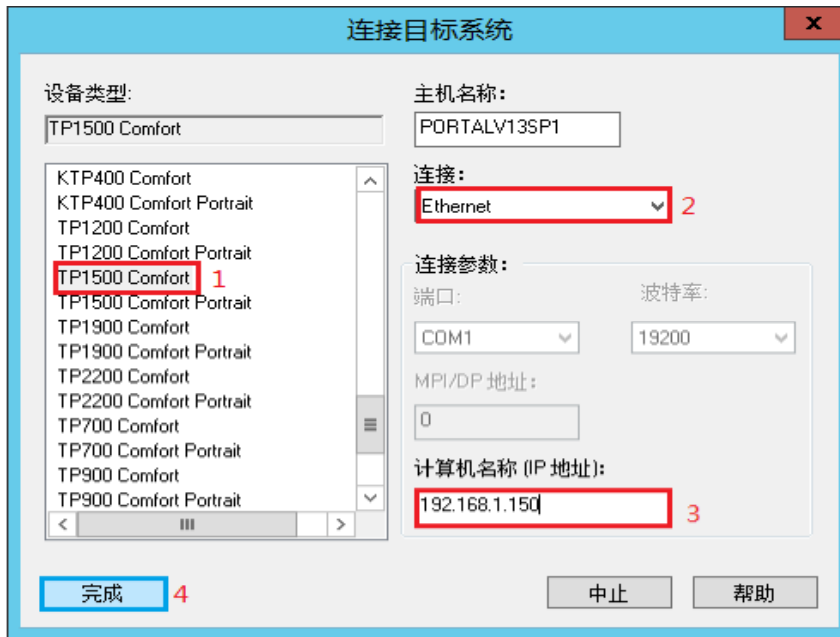


图 2-3 链接参数设置

注意：如果无法连接到面板请检查计算机的“设置 PG/PC 接口”中 S7Online 访问点是否指向相应的通讯卡。相关设置此处不再赘述。

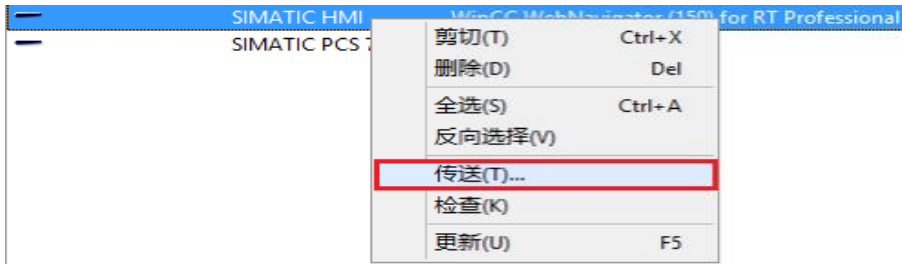


图 2-4 授权传送



图 2-5 授权传送结果

至此，完成了授权的传送。

## 2.2 程序组态

在程序中需要激活 Sm@rtServer 服务。

通过运行系统设置—服务—激活“启动 Sm@rtServer”。如下图所示：

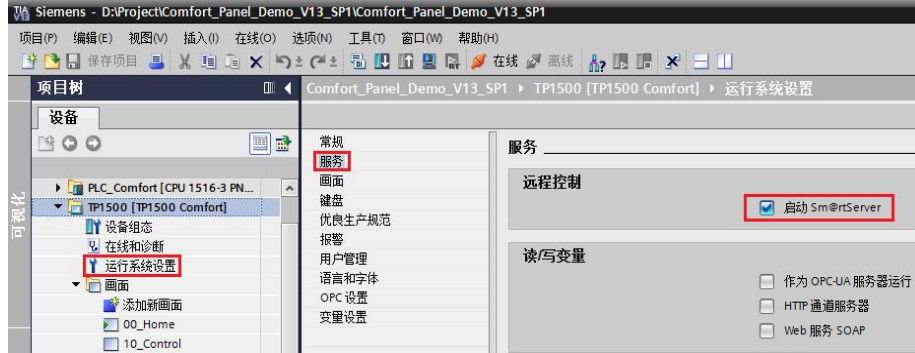


图 2-6 程序设置

设置完成后，把组态好的应用程序下载到面板中即可。

## 2.3 面板中的设置

当程序下载完成后，在触摸屏的控制面板中可以找到 Sm@rtServer 服务的选项。

通过“Settings->WinCC Internet Settings”打开设置界面。



图 2-7 Start Center

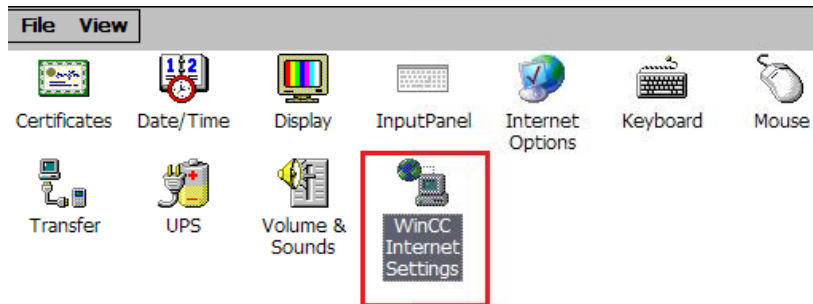


图 2-8 WinCC Internet Settings

选择 Remote 选项卡，在该选项卡的 Server 中设置访问的密码。如下图所示：

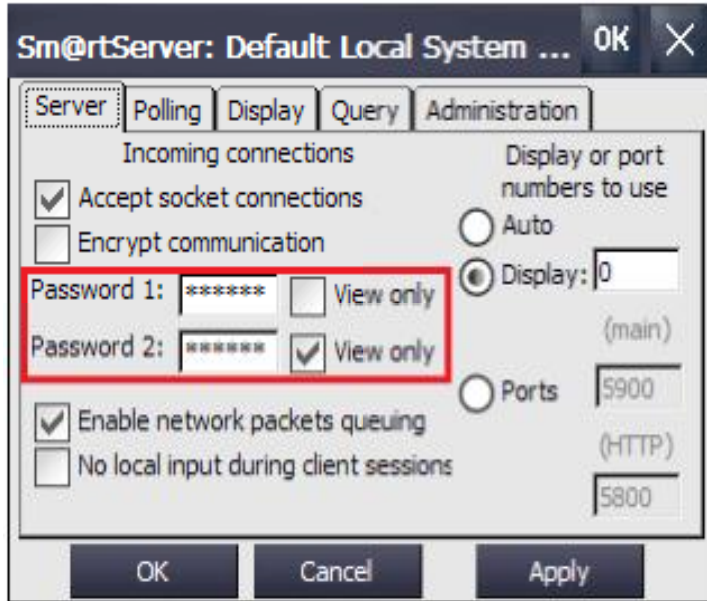


图 2-9 Server 选项卡

选择“Administration”选项卡，在该选项卡中可以设置“强制密码”。该设置用于控制紧急情况下的强制访问。如果启用该复选框，则进行强制访问必须尝试获得访问权限，还必须输入此密码。

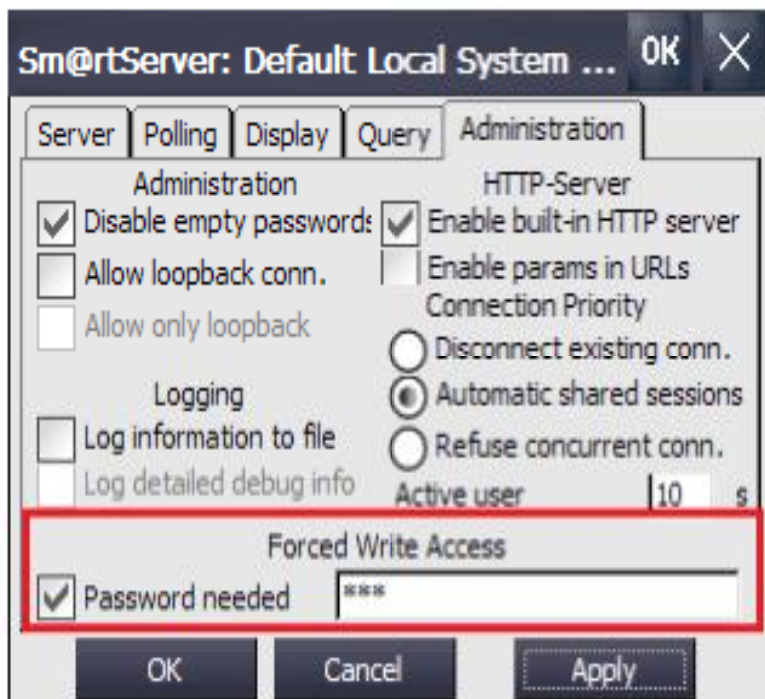


图 2-10 Forced Write Access

## 2.4 下载和配置客户端

从 App Store 或者 Google Play 下载客户端 App。其中 App Store 的中搜索 simatic WinCC Sm@rtClient 就可以找到客户端程序。如下图所示：

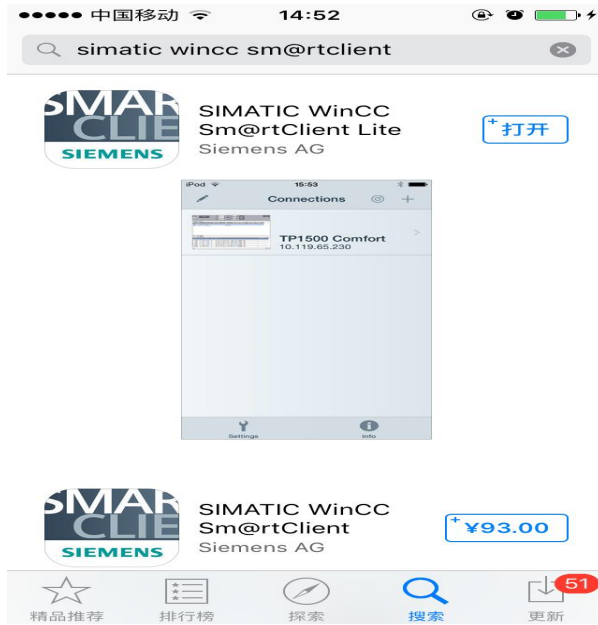


图 2-11 App 下载界面

点击右上角的加号可以添加服务。注意：默认的端口号是：5900。如下图所示：

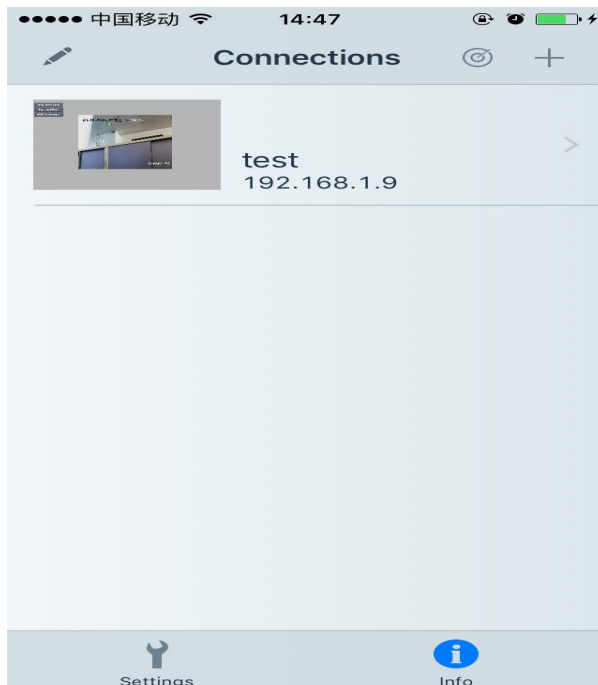


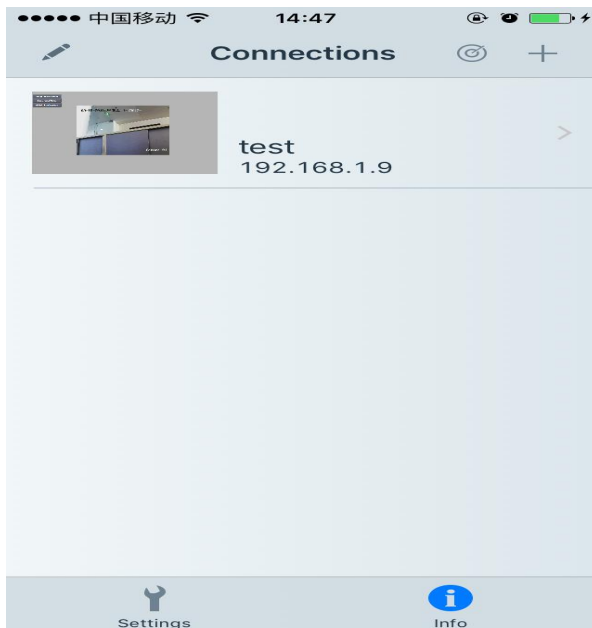
图 2-12 配置界面





图 2-13 配置界面

保存后，点击生成的图标就可以访问相应的 Sm@rtServer。



图： 2-14 配置后的界面

## 2.5 相关信息

SIMATIC WinCC Sm@rtClient 应用程序上市发布

<https://support.industry.siemens.com/cs/us/en/view/92275245/zh>