

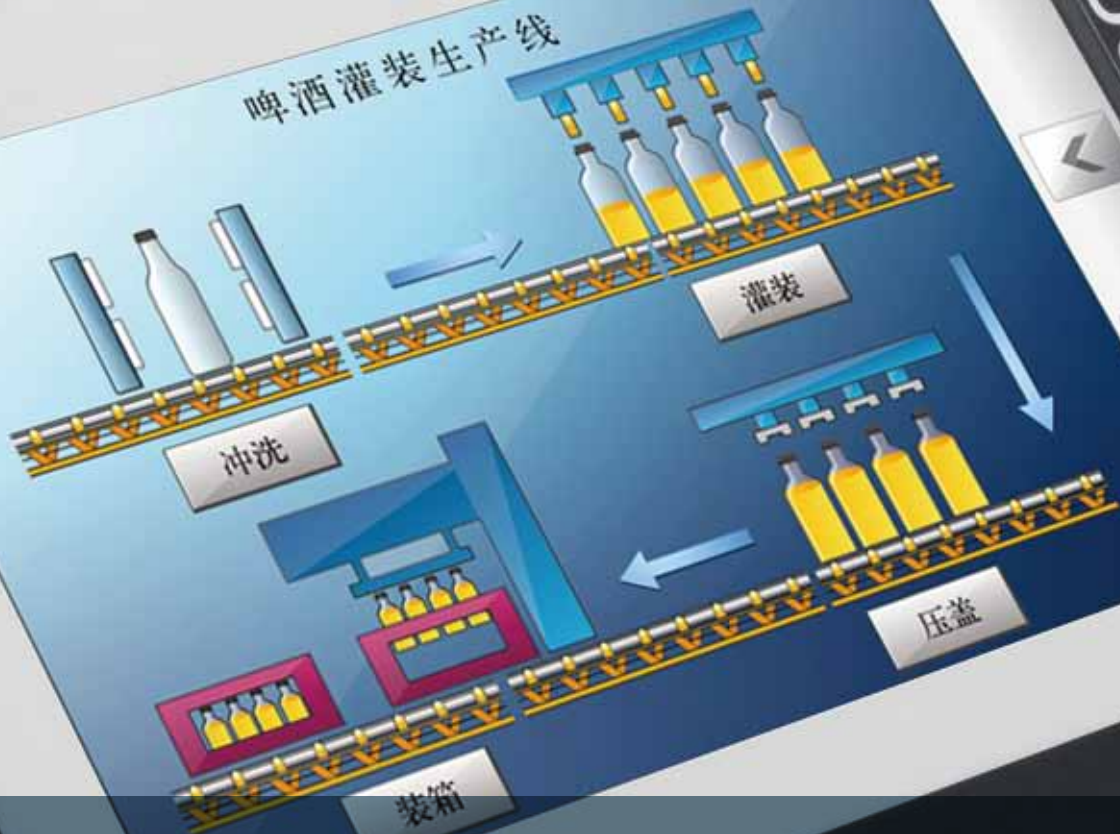
SIEMENS

SIEMENS

SMART LINE

TOUCH

啤酒灌装生产线



精彩触屏 再续精彩

SMART LINE V3 全新一代精彩系列面板



siemens.com.cn/smartline

全新一代精彩系列面板 SMART LINE V3



硬件新特性

西门子顺应市场需求推出的 SIMATIC 精彩系列面板（SMART LINE），准确地提供了人机界面的标准功能，经济适用，具备高性价比。现在，全新一代精彩系列面板 SMART LINE V3 的功能得到了大幅度提升，与 S7-200 SMART PLC 组成完美的自动化控制与人机交互平台，为您的便捷操控提供了理想的解决方案。

- 宽屏7寸、10寸两种尺寸，支持横向和竖向安装
- 集成 USB 2.0 host 通信接口
- CPU 主频 600MHz，内存 128MB DDR3
- 支持硬件实时时钟功能
- 10 寸屏分辨率高达 1024×600



强大且丰富的通讯能力

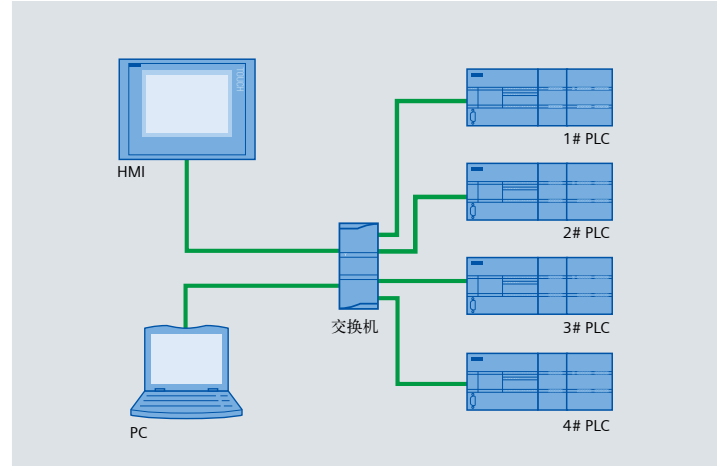
- 集成以太网口可与 S7-200 SMART PLC 以及 LOGO! 进行通讯
- 隔离串口（RS422/485自适应切换），可连接西门子、三菱、施耐德、欧姆龙以及台达部分系列 PLC
- 支持 Modbus RTU 协议
- 可同时连接 4 台控制器



集成 USB 2.0 host 接口

- 可连接鼠标、键盘、Hub 以及 USB 存储器
- 支持通过 U 盘进行数据归档
- 支持通过 U 盘备份和恢复触摸屏中的项目和数据，进而可进行项目移植





软件新特性

作为新一代精彩系列面板的组态软件，全新的 WinCC Flexible SMART V3 软件简单直观，功能更强大，非常适合小型自动化系统中 HMI 的工程组态。

- 支持数据和报警记录归档功能
- 强大的配方管理，趋势显示，报警功能
- 通过 Pack & Go 功能，轻松实现项目更新与维护
- WinCC Flexible SMART V3 软件无缝兼容 SMART LINE V1 和 V2 的项目文件

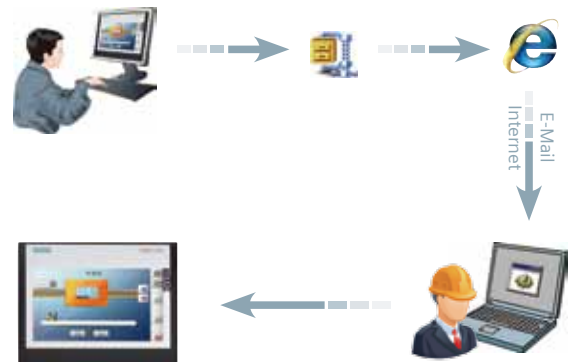
数据及报警记录

- 将数据及报警记录归档到USB存储器中
- 支持1个数据记录归档（5个变量）
- 支持1个报警记录归档



Pack & Go功能

- 利用 Pack & Go 功能，工程师编辑修改项目后，无需亲临现场就能轻松实现项目的维护 and 更新
- 现场客户无需安装 WinCC Flexible SMART V3 软件，一键执行批处理文件即可实现项目传输



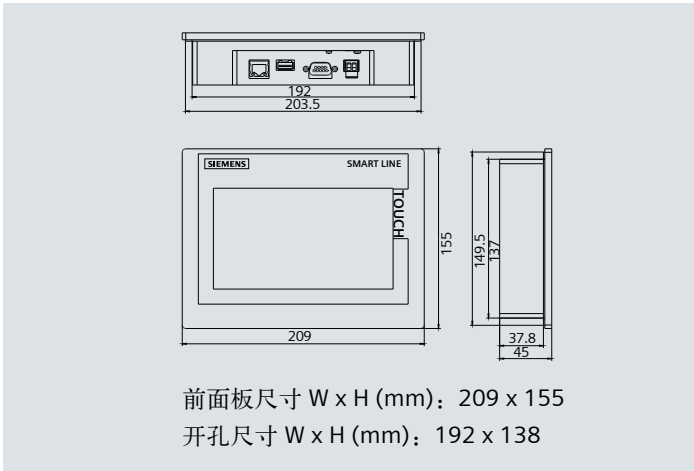
技术概览

设备	Smart 700 IE V3	Smart 1000 IE V3
显示尺寸 (英寸)	7 英寸宽屏	10.1 英寸宽屏
开孔尺寸 W×H (mm)	192×138	259×201
前面板尺寸 W×H (mm)	209×155	276×218
安装方式	横向/竖向	
显示类型	LCD-TFT	
分辨率 (W×H, 像素)	800×480	1024×600
颜色	65536	
亮度	250 cd/m ²	
背光寿命 (25°C)	大于 20,000 小时	
触屏类型	高灵敏度 4 线电阻式触摸屏	
CPU	ARM, 600MHz	
内存	128MB DDR 3	
项目内存	8MB Flash	
配方内存	128KB	
供电电源	24 V DC	
电压允许范围	19.2 V ~ 28.8 V DC	
蜂鸣器	✓	
时钟	硬件实时时钟	
串口通信	1×RS422/485, 带隔离串口, 最大通信速率 187.5 Kbits/s	
以太网接口	1 × RJ45, 最大通讯速率 100 Mbits/s	
USB	USB 2.0 host, 支持 U 盘、鼠标、键盘、Hub	
认证	CE, RoHS	

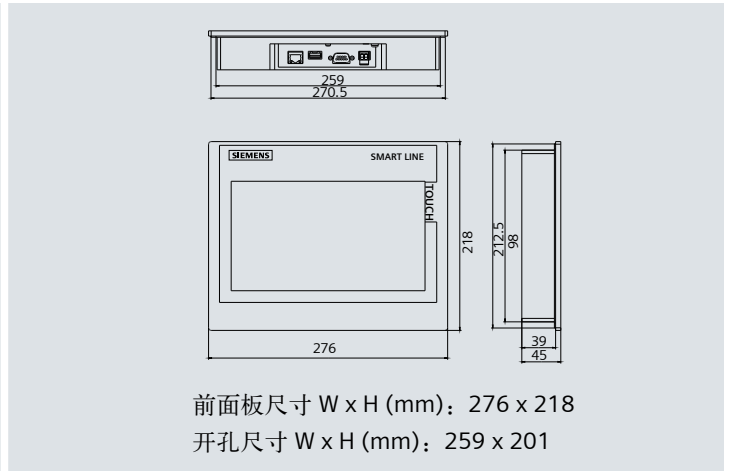
设备	Smart 700 IE V3	Smart 1000 IE V3
环境条件		
操作温度	0 ~ 50 °C (垂直安装)	
存储/运输温度	-20 °C ~ 60 °C	
最大相对湿度	90 % (无冷凝)	
耐冲击性	15 g / 11 ms	
防护等级		
前面	IP65	
背面	IP20	
软件功能		
组态软件	WinCC flexible SMART V3	
可连接的西门子 PLC	S7-200 / S7-200 SMART / LOGO!	
第三方 PLC	Mitsubishi FX / Protocol4 ; Modicon Modbus ; Omron CP / CJ	
变量	800	
画面数	150	
报警缓存 (掉电保持)	256	
配方	10×100	
趋势曲线	✓	
掉电保持	✓	
变量归档	5 个变量	
报警归档	✓	

安装尺寸图

SMART 700 IE V3



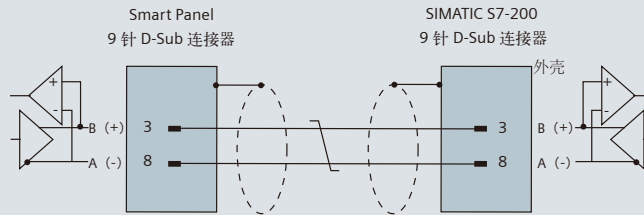
SMART 1000 IE V3



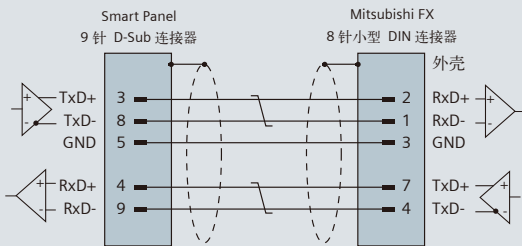
PLC串口通信电缆

SMART LINE 通过隔离式串行端口与 PLC 进行通信时，需要根据以下图例进行连接。

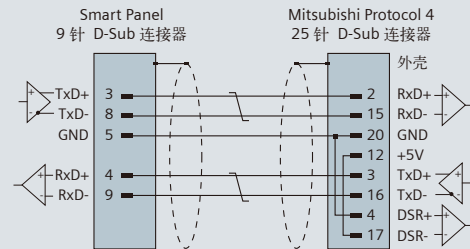
与西门子 S7-200 系列 PLC 通信



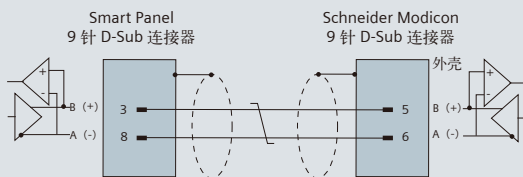
与三菱 FX 系列 PLC 通信电缆



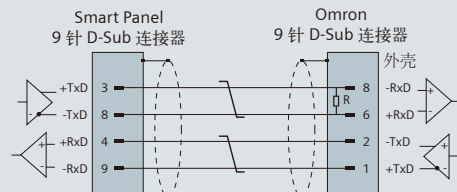
与三菱 Protocol 4 系列 PLC 通信电缆



与施耐德 Modicon 系列 PLC 通信电缆



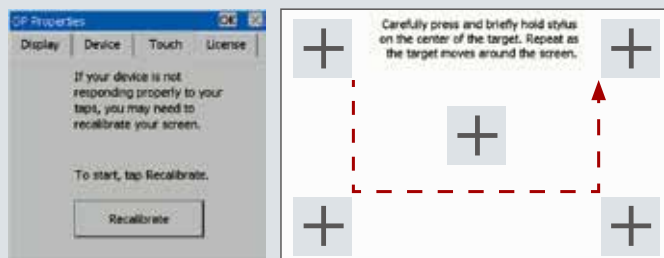
与欧姆龙 CP/CJ 系列 PLC 通信电缆



使用指南

如何校准触摸屏

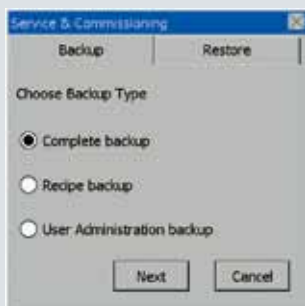
1. 单击“Control Panel”按钮，双击“OP”按钮。
2. 单击“Touch”标签，单击“Recalibrate”按钮。
3. 触摸画面中心的+字。
4. 逐个触摸画面角落的浮动+字。如果已触摸预期范围内的所有校准+字，则校准完成。



如何利用 U 盘备份 / 恢复触摸屏的项目及数据

备份

1. 单击“Control Panel”按钮，双击“Service & Commissioning”按钮。
2. 选择“Backup”标签。选择备份模式为完全备份/配方备份/用户信息备份。单击“Next”继续。



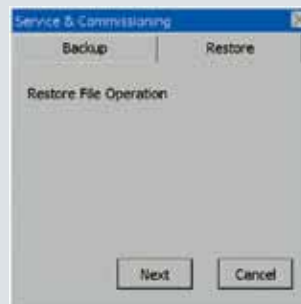
3. 将U盘插入USB口，从“USB Storage Devices”列表中选择 USB 设备。单击“Next”继续。
4. 可以指定“Backup File name”，也可以选择一个已经存在的备份文件来覆盖“Compatible backup files”列表中的文件。



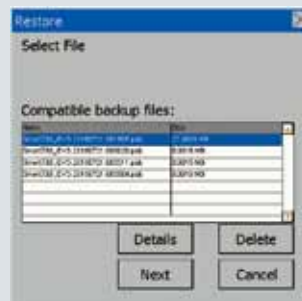
5. 单击底部的“Next”保存该数据。

恢复

1. 单击“Control Panel”按钮，双击“Service & Commissioning”按钮。
2. 选择“Restore”标签。单击“Next”继续。



3. 将U盘插入USB口，从“USB Storage Devices”列表中选择 USB 设备。单击“Next”继续。
4. 从“Compatible backup files”列表中选择要下载的备份文件。



5. 单击底部的“Next”保存该数据。

订货数据

SIMATIC SMART LINE V3

HMI 面板		订货号
SMART 700 IE V3	新一代 SMART LINE 触摸屏, 7 英寸, 64K 色, 集成以太网口, 硬件实时时钟, USB 2.0 host 接口, 归档记录功能	6AV6 648-0CC11-3AX0
SMART 1000 IE V3	新一代 SMART LINE 触摸屏, 10.1 英寸, 64K 色, 集成以太网口, 硬件实时时钟, USB 2.0 host 接口, 归档记录功能	6AV6 648-0CE11-3AX0

SIMATIC S7-200 SMART

中央处理单元 CPU		订货号
CPU SR20	标准型 CPU 模块, 继电器输出, 220 V AC 供电, 12 输入 /8 输出	6ES7 288-1SR20-0AA0
CPU ST20	标准型 CPU 模块, 晶体管输出, 24VDC 供电, 12 输入 /8 输出	6ES7 288-1ST20-0AA0
CPU SR30	标准型 CPU 模块, 继电器输出, 220VAC 供电, 18 输入 /12 输出	6ES7 288-1SR30-0AA0
CPU ST30	标准型 CPU 模块, 晶体管输出, 24VDC 供电, 18 输入 /12 输出	6ES7 288-1ST30-0AA0
CPU SR40	标准型 CPU 模块, 继电器输出, 220 V AC 供电, 24 输入 /16 输出	6ES7 288-1SR40-0AA0
CPU ST40	标准型 CPU 模块, 晶体管输出, 24 V DC 供电, 24 输入 /16 输出	6ES7 288-1ST40-0AA0
CPU SR60	标准型 CPU 模块, 继电器输出, 220 V AC 供电, 36 输入 /24 输出	6ES7 288-1SR60-0AA0
CPU ST60	标准型 CPU 模块, 晶体管输出, 24 V DC 供电, 36 输入 /24 输出	6ES7 288-1ST60-0AA0
CPU CR40	经济型 CPU 模块, 继电器输出, 220 V AC 供电, 24 输入 /16 输出	6ES7 288-1CR40-0AA0
CPU CR60	经济型 CPU 模块, 继电器输出, 220VAC 供电, 36 输入 /24 输出	6ES7 288-1CR60-0AA0
扩展模块 EM		订货号
EM DI08	数字量输入模块, 8 x 24 V DC 输入	6ES7 288-2DE08-0AA0
EM DR08	数字量输出模块, 8 x 继电器输出	6ES7 288-2DR08-0AA0
EM DT08	数字量输出模块, 8 x 24 V DC 输出	6ES7 288-2DT08-0AA0
EM DR16	数字量输入 / 输出模块, 8 x 24 V DC 输入 /8 x 继电器输出	6ES7 288-2DR16-0AA0
EM DR32	数字量输入 / 输出模块, 16 x 24 V DC 输入 /16 x 继电器输出	6ES7 288-2DR32-0AA0
EM DT16	数字量输入 / 输出模块, 8 x 24 V DC 输入 /8 x 24 V DC 输出	6ES7 288-2DT16-0AA0
EM DT32	数字量输入 / 输出模块, 16 x 24 V DC 输入 /16 x 24 V DC 输出	6ES7 288-2DT32-0AA0
EM AE04	模拟量输入模块, 4 输入	6ES7 288-3AE04-0AA0
EM AE08 	模拟量输入模块, 8 输入	6ES7 288-3AE08-0AA0
EM AQ02	模拟量输出模块, 2 输出	6ES7 288-3AQ02-0AA0
EM AQ04 	模拟量输出模块, 4 输出	6ES7 288-3AQ04-0AA0
EM AM03 	模拟量输入 / 输出模块, 2 输入 /1 输出	6ES7 288-3AM03-0AA0
EM AM06	模拟量输入 / 输出模块, 4 输入 /2 输出	6ES7 288-3AM06-0AA0
EM AR02	热电阻输入模块, 2 通道	6ES7 288-3AR02-0AA0
EM AR04 	热电阻输入模块, 4 输入	6ES7 288-3AR04-0AA0
EM AT04	热电偶输入模块, 4 通道	6ES7 288-3AT04-0AA0
EM DP01 	PROFIBUS-DP 从站模块	6ES7 288-7DP01-0AA0
信号板 SB		订货号
SB CM01	通信信号板, RS485/RS232	6ES7 288-5CM01-0AA0
SB DT04	数字量扩展信号板, 2 x 24 V DC 输入 /2 x 24 V DC 输出	6ES7 288-5DT04-0AA0
SB AE01 	模拟量扩展信号板, 1 x 12 位模拟量输入	6ES7 288-5AE01-0AA0
SB AQ01	模拟量扩展信号板, 1 x 12 位模拟量输出	6ES7 288-5AQ01-0AA0
SB BA01	电池信号板, 支持 CR1025 纽扣电池 (电池单独购买)	6ES7 288-5BA01-0AA0
附件		订货号
PM207	S7-200 SMART 配套电源, 24 V DC/3 A	6ES7 288-0CD10-0AA0
PM207	S7-200 SMART 配套电源, 24 V DC/5 A	6ES7 288-0ED10-0AA0
CSM1277	以太网交换机, 4 端口	6GK7 277-1AA00-0AA0
SCALANCE XB005	以太网交换机, 5 端口	6GK5 005-0BA00-1AB2

北方区

北京
北京市朝阳区望京中环南路7号
电话: 400 616 2020

包头
内蒙古自治区包头市昆区钢铁大街74号
财富中心1905室
电话: (0472) 520 8828

济南
山东省济南市舜耕路28号
舜耕山庄商务会所5层
电话: (0531) 8266 6088

青岛
山东省青岛市香港中路76号
颐中假日酒店4楼
电话: (0532) 8573 5888

烟台
山东省烟台市南大街9号
金都大厦16层1606室
电话: (0535) 212 1880

淄博
山东省淄博市张店区中心路177号
淄博饭店7层
电话: (0533) 218 7877

潍坊
山东省潍坊市奎文区四平路31号
鸢飞大酒店1507房间
电话: (0536) 822 1866

济宁
山东省济宁市市中区太白东路55号
万达写字楼1306室
电话: (0537) 316 6887

天津
天津市和平区南京路189号
津汇广场写字楼1401室
电话: (022) 8319 1666

唐山
河北省唐山市建设北路99号
火炬大厦1308室
电话: (0315) 317 9450/51

石家庄
河北省石家庄市中山东路303号
世贸广场酒店1309号
电话: (0311) 8669 5100

太原
山西省太原市府西街69号
国际贸易中心西塔16层1609B-1610室
电话: (0351) 868 9048

呼和浩特
内蒙古呼和浩特市乌兰察布西路
内蒙古饭店10层1022室
电话: (0471) 620 4133

东北区

沈阳
辽宁省沈阳市沈河区北站路59号
财富大厦E座12-14层
电话: (024) 8251 8111

大连
辽宁省大连市高新园区
七贤岭广贤路117号
电话: (0411) 8369 9760

长春
吉林省长春市亚泰大街3218号
通钢国际大厦22层
电话: (0431) 8898 1100

哈尔滨
黑龙江省哈尔滨市南岗区红军街15号
奥威斯发展大厦30层A座
电话: (0451) 5300 9933

华西区

成都
四川省成都市高新区拓新东街81号
天府软件园C6栋112楼
电话: (028) 6238 7888

重庆
重庆市渝中区邹容路68号
大都会商厦18层1807-1811
电话: (023) 6382 8919

贵阳
贵州省贵阳市南明区花果园后街
彭家湾E7栋(国际金融街1号)
14楼01&02室
电话: (0851) 8551 0310

昆明
云南昆明市北京路155号
红塔大厦1204室
电话: (0871) 6315 8080

西安
西安市高新区锦业一路11号
西安国家服务外包示范基地一区D座3层
电话: (029) 8831 9898

乌鲁木齐
新疆乌鲁木齐市五一一路160号
新疆鸿福大饭店贵宾楼918室
电话: (0991) 582 1122

银川
银川市北京东路123号
太阳神大酒店A区1507房间
电话: (0951) 786 9866

兰州
甘肃省兰州市东岗西路589号
锦江阳光酒店2206室
电话: (0931) 888 5151

华东区

上海
上海杨浦区大连路500号
西门子上海中心
电话: 400 616 2020

杭州
浙江省杭州市西湖区杭大路15号
嘉华国际商务中心1505室
电话: (0571) 8765 2999

宁波
浙江省宁波市江东区沧海路1926号
上东国际2号楼2511室
电话: (0574) 8785 5377

绍兴
浙江省绍兴市解放北路
玛格丽特商业中心西区2幢
玛格丽特酒店10层1020室
电话: (0575) 8820 1306

温州
浙江省温州市车站大道577号
财富中心1506室
电话: (0577) 8606 7091

南京
江苏省南京市中山路228号
地铁大厦17层
电话: (025) 8456 0550

扬州
江苏省扬州市文昌西路56号
公元国际大厦809室
电话: (0514) 8789 4566

扬中
江苏省扬中市前进北路52号
扬中宾馆明珠楼318室
电话: (0511) 8832 7566

徐州
江苏省徐州市泉山区中山北路29号
国贸大厦7A7室
电话: (0516) 8370 8388

苏州
江苏省苏州市新加坡工业园苏华路2号
国际大厦11层17-19单元
电话: (0512) 6288 8191

无锡
江苏省无锡市县前东街1号
金陵大饭店2401-2402室
电话: (0510) 8273 6868

南通
江苏省南通市崇川区桃园路8号
中南世纪城17栋1104室
电话: (0513) 8102 9880

常州

江苏省常州市关河东路38号
九洲寰宇大厦911室
电话: (0519) 8989 5801

盐城
江苏省盐城市盐都区
华邦国际东厦A区2008室
电话: (0515) 8836 2680

昆山
江苏省昆山市伟业路18号
昆山现代广场A座1019室
电话: (0512) 55118321

华南区

广州
广东省广州市天河路208号
天河城侧粤海天河城大厦8-10层
电话: (020) 3718 2222

佛山
广东省佛山市汾江中路121号
东建大厦19楼K单元
电话: (0757) 8232 6710

珠海
广东省珠海市香洲区梅华西路166号
西藏大厦1303A室。
电话: (0756) 335 6135

南宁
广西省南宁市金湖路63号
金源现代城9层935室
电话: (0771) 552 0700

深圳
广东省深圳市南山区华侨城
汉唐大厦9楼
电话: (0755) 2693 5188

东莞
广东省东莞市南城区宏远路1号
宏远大厦1510室
电话: (0769) 2240 9881

汕头
广东省汕头市金砂路96号
金海湾大酒店19楼1920室
电话: (0754) 8848 1196

海口
海南省海口市滨海大道69号
宝华海景大酒店803房
电话: (0898) 6678 8038

福州
福建省福州市五四路89号
置地广场11层04、05单元
电话: (0591) 8750 0888

厦门
福建省厦门市厦禾路189号
银行中心21层2111-2112室
电话: (0592) 268 5508

华中区

武汉
湖北省武汉市武昌区中南路99号
武汉保利大厦21楼2102室
电话: (027) 8548 6688

合肥
安徽省合肥市濉溪路278号
财富广场首座27层2701-2702室
电话: (0551) 6568 1299

宜昌
湖北省宜昌市东山大道95号
清江大厦2011室
电话: (0717) 631 9033

长沙
湖南省长沙市五一大道456号
亚太时代写字楼2101,2101-2室
电话: (0731) 8446 7770

南昌
江西省南昌市北京西路88号
江信国际大厦14楼1403/1405室
电话: (0791) 8630 4866

郑州
河南省郑州市中原区中原中路220号
裕达国贸中心写字楼2506房间
电话: (0371) 6771 9110

洛阳
河南省洛阳市涧西区西苑路6号
友谊宾馆516室
电话: (0379) 6468 3519

技术培训
北京: (010) 6476 8958
上海: (021) 6281 5933-305/307/308
广州: (020) 3810 2015
武汉: (027) 8548 6688-6400
沈阳: (024) 2294 9880/8251 8219
重庆: (023) 6382 8919-3002

技术支持与服务热线
电话: 400 810 4288
(010) 6471 9990
E-mail: 4008104288.cn@siemens.com
Web: www.4008104288.com.cn

亚太技术支持 (英文服务)
及软件授权维修热线
电话: (010) 6475 7575
传真: (010) 6474 7474
Email: support.asia.automation@siemens.com

公司热线
北京: 400 616 2020

直接扫描
获得本书
PDF文件

更多信息
请访问



西门子 (中国) 有限公司
数字化工厂集团

如有变动, 恕不事先通知
订货号: E20001-A0268-C400-V3-5D00
4090-SH903663-031615

西门子公司版权所有

本样本中提供的信息只是对产品的一般说明和特性介绍。文中内容可能与实际应用的情况有所出入, 并且可能会随着产品的进一步开发而发生变化。仅当相关合同条款中有明确规定时, 西门子方有责任提供文中所述的产品特性。

样本中涉及的所有名称可能是西门子公司或其供应商的商标或产品名称, 如果第三方擅自使用, 可能会侵犯所有者的权利。