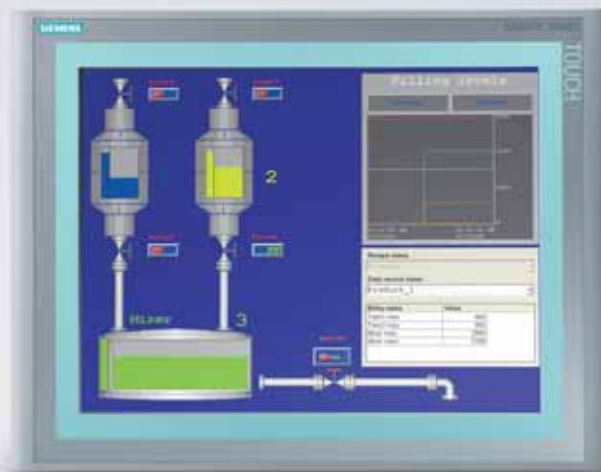


SIMATIC Basic Line Panels

全新精简系列操作屏精彩亮相



以基本的 HMI 功能提供更高的性价比

256 色真彩触摸屏 + 8 个可组态功能按键操作方式 (15" 没有按键)

集成以太网 (10/100M) 接口或 RS485/422 接口 (MPI/DP 协议)

WinCC flexible 2008 标准版组态

随着 SIMATIC 精简系列操作屏的发布，新一代面向简单操作和状态监控任务的人机界面设备将和广大客户见面。新一代精简系列操作屏具有报警信息、配方管理和趋势图等功能。精简系列操作屏最先推出的有10寸和15寸两个系列，都具有以太网接口，另外10寸系列中还有一款屏配备 RS485/422 (MPI/DP) 接口。除了具备和其

它操作屏相同的触摸操作区外，10寸系列还具有8个可组态的功能按键。精简系列操作屏的安装开孔尺寸还和现有的 SIMATIC 操作面板或多功能面板相互兼容。精简系列操作屏的组态软件是 WinCC flexible 2008 版，10寸和15寸使用 WinCC flexible 2008 标准版组态。

SIMATIC HMI PANEL

创新工业 知其道 用其妙

SIEMENS

技术参数

设备		KTP1000 Basic Color DP	KTP1000 Basic Color PN	TP1500 Basic Color PN
		6AV6647-0AE11-3AX0	6AV6647-0AF11-3AX0	6AV6647-0AG11-3AX0
显示	种类	TFT彩色液晶		
	画面尺寸	211.2 mm x 158.4 mm (10.4")		304.1 mm x 228.1 mm (15")
	分辨率	640 x 480		1024 x 768
	显示颜色	256色		
	亮度可调			
背光	背光的平均亮度寿命	CCFL 50,000 小时		
	类型	电阻感应式触摸屏		
输入	功能按键	8个按键		-
	标签条			-
	应用程序内存	1024 KB		
接口	RS422 485 接口	最大12 Mbps	-	
	以太网接口	-	RJ45 10/100 Mbps	
供电	额定电压	24伏直流		
	允许范围	19.2 到 28.8 伏 (-20%, +20%)		
	保险丝	电子式		
时钟	实时时钟	有, 非缓冲式		

WinCC flexible支持的软件功能

对象	规格	KTP1000 Basic	TP1500 Basic
报警	报警	离散量报警	200
		模拟量报警	15
		报警文本长度	80个字符
		每条报警内的变量数	最多8个
		显示	报警窗口, 报警视图
		单个错误报警确认	
		同时确认多条错误报警信息 (组报警确认)	每组16个
		报警编辑	
		报警指针	
		可保持报警缓冲区	报警缓冲区容量
	同步队列报警事件	最多64个	
	报警视图		
	删除报警缓冲区		
	报警信息逐行打印		
变量, 值和列表	变量, 值和列表	数量	256个
	极值监视	输入/输出	
	线性比例缩放	输入/输出	
	文本列表	数量	150个
画面	画面	数量	50个画面
		每个画面中域的数量	30个
		每个画面中的变量数	30个
		每个画面中的复杂对象数 (例如: 棒图)	30个
配方	配方	数量	5
		每个配方中的对象数	20
		每个配方中数据记录的数量	20
用户组	用户组	用户组数量	50
		每组用户数量	50
		授权数量	32
附加功能	画面设置	触摸区校准	
		亮度调节	
		对比度调节	-
	语言切换	在线语言数	5
	图形对象	矢量图和像素图	
	趋势视图	数量	最多25个
每个视图中的趋势	数量	最多4个	
文本对象	数量	500个	

技术支持热线: 400 810 4288

传真: 010-6476 4725

电话: 010-6476 5759

西门子(中国)有限公司
自动化与驱动集团

www.ad.siemens.com.cn

订货号: E20001-A9820-C400-X-5D00
4066-SH900291-090810

西门子公司版权所有
如有变动, 恕不事先通知