



我们一直致力于为您带来质量上乘的交互界面，为求在用户与优质产品、全球服务与支持之间形成长期紧密的联系。

All eyes on the customer make us "the best interface"
用户至上理念成就“最佳界面”

intimacy
紧密联系用户和股东

interaction
通过积极交流提升用户体验

innovation
通过创新为用户创造利益

Pro-face 普洛菲斯
for the best interface

智能人机界面
SP5000 系列

我们的环保政策和遵守 RoHS 指令



Pro-face采取重要措施以满足日益紧迫的环保需求，通过消除产品中的有害物质，使Pro-face产品符合RoHS指令。详情请参阅我们的网站或咨询附近地区的Pro-face分公司。

Pro-face产品及组件拥有CE、UL/c-UL认证和组件认证标志，符合国际安全标准，是您安全应用的保障。



国内维修服务部门：无锡普洛菲斯电子有限公司



江苏省无锡国家高新技术产业开发区汉江路20号
电话：0510-6667-5398 传真：0510-8521-2956
E-mail:HMI.repair@wuxi-proface.com.cn
维修服务请联系无锡普洛菲斯电子有限公司或Pro-face当地的代理商

Otasuke Pro! 技术支持中文网站

本网站向注册用户提供升级/驱动、手册、试用版软件、FAQ、兼容性信息和画面示例等下载信息服务。

网址：www.proface.com.cn/otasuke

- 警告：操作这些产品之前，请您完整阅读所有相关手册。
- 由于印刷要求，样本中的产品颜色可能与实际产品不同。
- 用户实际屏幕画面与样本显示不同。
- 显示屏板表面的LCD屏可能产生微小的亮点和暗点，或产生波状图案，即画面中的某些部分比其他部分亮。这些对于LCD屏来说均属于正常现象。
- 此样本中使用的全部产品名称均为相关公司的注册商标。
- 样本中的信息如有变更，恕不另行通知。

Pro-face技术热线：400-811-5997 网址：www.proface.com.cn

Pro-face中国官方微博：<http://weibo.com/proface>

Pro-face Pro-face是在日本、美国、加拿大、欧洲、中国等国家和地区注册的商标。

© 2014.12 普洛菲斯国际贸易(上海)有限公司版权所有

普洛菲斯国际贸易(上海)有限公司
上海市延安路550号海洋大厦1110室
邮编：200001
电话：021-6361-5175
传真：021-6361-5176
E-mail:proface@proface.com.cn

北京分公司
北京市海淀区北太平庄路18号城建大厦B508室
邮编：100088
电话：010-8225-5772
传真：010-8225-5773
E-mail:beijing@proface.com.cn

杭州分公司
杭州市下城区朝晖路168号钛合国际大厦1号楼708室
邮编：310014
电话：0571-8799-5175
传真：0571-8799-7175
E-mail:hangzhou@proface.com.cn

无锡分公司
无锡市中山路343号东方广场25楼G座
邮编：214001
电话：0510-8271-6820
传真：0510-8271-6821
E-mail:wuxi@proface.com.cn

成都分公司
成都市成华区府青路二段2号财富又一城写字楼2306.07室
邮编：610051
电话：028-6138-5175
传真：028-8350-5175
E-mail:chengdu@proface.com.cn

广州分公司
广州市海珠区昌岗中路238号达镖国际中心写字楼1112室
邮编：510260
电话：020-3892-8900
传真：020-3892-8901
E-mail:guangzhou@proface.com.cn

深圳分公司
深圳市龙华新区民治大道东浩大厦七楼C单位
邮编：518109
电话：0755-8276-6995
传真：0755-8276-6996
E-mail:shenzhen@proface.com.cn

Global Headquarters
Digital Electronics Corporation
Osaka, JAPAN
Tel: +81 (0)6 6208-3133
Fax: +81 (0)6 6208-3136
www.pro-face.com
info@pro-face.com

Australia and New Zealand
Pro-face Australia
Mt. Waverley, AUSTRALIA
Tel: +61 (0)3 9550 7396
Fax: +61 (0)3 9550 7390
www.pro-face.com.au www.pro-face.com.au
pfaus@pro-face.com

European Headquarters
Pro-face Europe B.V.
Hofdordorp, THE NETHERLANDS
Tel: +31 (0)23 55 44 099
Fax: +31 (0)23 55 44 090
www.proface.eu
info@proface.eu

Austria
Pro-face Europe B.V.(Austria Office)
Hagenberg, AUSTRIA
Tel: +43 7236 3343 620
Fax: +43 7236 3343 629
www.proface.at
info@proface.at

Russia
Pro-face Europe B.V. (Russia Office)
Saint-Petersburg, RUSSIA
Tel: +7 (812) 336 47 06
Fax: +7 (812) 336 47 18
www.pro-face.ru
info@pro-face.ru

Denmark
Pro-face Northern Europe ApS
Roskilde, DENMARK
Tel: +45 70 22 01 22
Fax: +45 70 22 01 33
www.proface.dk
info@proface.dk

United Kingdom
Pro-face UK Ltd
Coventry, ENGLAND
Tel: +44 (0)2476 511288
Fax: +44 (0)2476 511499
www.proface.co.uk
info@proface.co.uk

Indonesia
Pro-face Indonesia
Ventura Building, 7th Floor, J. R. R. Kartini Kav. 26
Cilandak, Jakarta Selatan 12430 Indonesia
Tel / Fax: +62 21 750 4496
www.proface.co.id
info@proface.co.id

North America
Pro-face America, Inc.
Ann Arbor, MI U.S.A.
Tel: +1 734 477 0600
Fax: +1 734 864 7347
www.profaceamerica.com
info@profaceamerica.com

Italy
Pro-face Italia S.p.a.
Bovisio Masciago (Milano), ITALY
Tel: +39 (0)362 59 96 1
Fax: +39 (0)362 59 96 69
www.proface.it
info@proface.it

Sweden
Pro-face Sweden AB
Lödösegöinge (Malmö), SWEDEN
Tel: +46 46 540 90 70
Fax: +46 46 71 27 90
www.proface.se
info@proface.se

Spain and Portugal
Pro-face España
Cardeneros (Barcelona), SPAIN
Tel: +34 (0)93 846 07 45
Fax: +34 (0)93 845 48 68
www.proface.es
info@proface.es

France
Pro-face France S.A.S.
Mitry-Mory, FRANCE
Tel: +33 (0)1 60 21 22 91
Fax: +33 (0)1 60 21 22 92
www.proface.fr
info@proface.fr

Poland
Pro-face Europe B.V.(Warsaw Office)
Warszawa, POLAND
Tel: +48 (22) 465 66 62
Fax: +48 (22) 465 66 67
www.proface.pl
info@proface.pl

South Korea
Pro-face Korea Co., Ltd.
Seoul, SOUTH KOREA
Tel: +82 (0)2 2630 9850
Fax: +82 (0)2 2630 9860
www.proface.co.kr
info@proface.co.kr

Taiwan
Pro-face Taiwan
Taipei, TAIWAN
Tel: +886 (0)2 2657 1121
Fax: +886 (0)2 2657 1021
www.proface.com.tw
proface@proface.com.tw

Spain and Portugal
Pro-face España
Cardeneros (Barcelona), SPAIN
Tel: +34 (0)93 846 07 45
Fax: +34 (0)93 845 48 68
www.proface.es
info@proface.es

France
Pro-face France S.A.S.
Mitry-Mory, FRANCE
Tel: +33 (0)1 60 21 22 91
Fax: +33 (0)1 60 21 22 92
www.proface.fr
info@proface.fr

Germany
Pro-face Deutschland GmbH
Solingen, GERMANY
Tel: +49 (0)212 258 260
Fax: +49 (0)212 258 2640
www.proface.de
info@pro-face.de

China
Pro-face China International Trading Co., Ltd.
Shanghai, P. R. CHINA
Tel: +86 (0)21 6361 5175
Fax: +86 (0)21 6361 5176
www.proface.com.cn
info@proface.com.cn

India
Pro-face India
Bangalore, INDIA
Tel: +91 80 4333 3540/3541
Fax: +91 80 4333 3222
www.proface.co.in
sales.proface@proface.co.in

China
Pro-face China International Trading Co., Ltd.
Shanghai, P. R. CHINA
Tel: +86 (0)21 6361 5175
Fax: +86 (0)21 6361 5176
www.proface.com.cn
info@proface.com.cn

India
Pro-face India
Bangalore, INDIA
Tel: +91 80 4333 3540/3541
Fax: +91 80 4333 3222
www.proface.co.in
sales.proface@proface.co.in

France
Pro-face France S.A.S.
Mitry-Mory, FRANCE
Tel: +33 (0)1 60 21 22 91
Fax: +33 (0)1 60 21 22 92
www.proface.fr
info@proface.fr

Germany
Pro-face Deutschland GmbH
Solingen, GERMANY
Tel: +49 (0)212 258 260
Fax: +49 (0)212 258 2640
www.proface.de
info@pro-face.de

Poland
Pro-face Europe B.V.(Warsaw Office)
Warszawa, POLAND
Tel: +48 (22) 465 66 62
Fax: +48 (22) 465 66 67
www.proface.pl
info@proface.pl

South-East Asia Pacific
Pro-face South-East Asia Pacific Co., Ltd.
Bangkok, THAILAND
Tel: +66 (0)2 617 5678
Fax: +66 (0)2 617 5688
www.proface.co.th
psales@proface.co.th

South Korea
Pro-face Korea Co., Ltd.
Seoul, SOUTH KOREA
Tel: +82 (0)2 2630 9850
Fax: +82 (0)2 2630 9860
www.proface.co.kr
info@proface.co.kr



连通人与信息
实现最佳通讯

智能人机界面



随着机器性能的不断完善、生产管理和预防性维护对操作数据的使用、云的日渐普及，大数据正来到生产第一线。

Pro-face 以极具前瞻性的设计，推出全新产品“智能人机界面”，实现了前所未有的广泛连接性。SP5000 系列支持多种格式的数据，并能用适当的格式传输数据。

“智能人机界面”连通人与信息，实现最佳通讯。

用适当格式提供有用信息



信息并非越多越好。将适当的信息以适当的格式送达适当的人员，才会创造价值。

拉近工厂与办公室距离



通过网络分段，智能人机界面能在确保高度安全的前提下连接工厂和办公室。

随时随地 简单易用



海外生产及市场需求的多样性日益要求机器的设置和维护能高效完成。

观看视频

这些视频将更加直观地向您展示“智能人机界面”的概念和优点。



智能人机界面将以前隔离的两个世界连接起来

在适当的时间以适当的方式准确传递重要信息。

企业网络

在确保足够安全的前提下整合不同的网络



服务器 PC



案例 4
数据采集 PC



手机

平板电脑

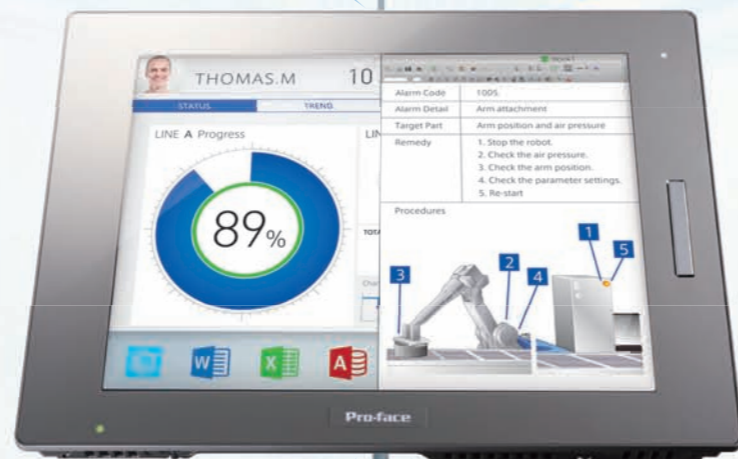
云



服务器 PC

人机界面的可靠性

与各种控制设备实时通讯及实施高速数据采集。



IPC 的灵活性

用 Windows 程序处理报警或维护。

案例 1
高性能人机界面

案例 2
应用程序 PC

案例 3
维护 PC

案例 4
数据采集 PC

工厂网络

无需编程, 就能连接工厂中的各种设备。

案例 1 高性能人机界面

提供实时响应

提升表现能力, 实现实时响应。“智能人机界面”以其高速处理能力确保了优异的响应速度, 对于以前那些响应迟缓的设备, 它是一款理想的替代产品。

案例 2 应用 PC

用作嵌入式应用 PC

有些场合需要将 PC 嵌入机器设备, 以便使用 Windows 应用程序, 这时智能人机界面就是理想之选。在智能人机界面上可以运行一些专用的应用程序。

案例 3 维护 PC

用作维护 PC

智能人机界面可以保存手册和各种开发工具。这样, 每次执行维护工作时, 就不需要携带 PC 到现场。

案例 4 数据采集 PC

用作数据采集 PC

智能人机界面的两个以太网接口可以分配不同的 IP 地址。这样就可以在办公室和工厂之间建立高度安全的网络。另外, 还可将采集到的数据保存到 NVRAM, 避免数据丢失。

显示模块与主机模块自由组合，功能与尺寸灵活多变

- 6款显示模块加2款主机模块，可实现12种“智能人机界面”组合。
- 模块化设计，显示模块与主机模块可拆分，因此可以分别加以更换。

精良显示模块

15" 12" 10"

高性能显示模块，配备亮度传感器，支持多点触摸操作及自动缩放。

型号: 15英寸 SP-5700TP
12英寸 SP-5600TP
10英寸 SP-5500TP

自动缩放

一套画面数据适用于三种尺寸的精良显示模块，多条不同的生产线可轻松加以管理。



内嵌式紧固螺丝

机身自带紧固螺丝，安装和维护更方便。



高级显示模块

12"宽屏 10"宽屏 7"宽屏

采用宽屏显示器，能显示更多信息。

型号: 12英寸宽屏 SP-5600WA
10英寸宽屏 SP-5500WA
7英寸宽屏 SP-5400WA



亮度传感器

前置USB接口

12种
组合

开放型主机模块

能够在WES7上运行各种Windows应用程序。
(标配HMI Runtime程序)

型号: SP-5B40



背面接口
串口 ×2 以太网 ×2 USB (Type-A) ×2 USB (Mini-B) ×1 USB (Type-A) ×1 DVI-D ×1 AUX ×1 音频输入 ×1

CFast/SD卡插槽

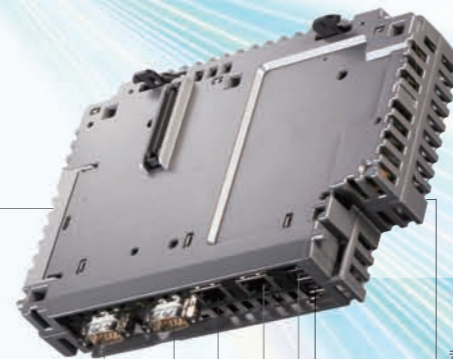
设置画面只需插入CFast (开放型主机模块)或SD卡 (增强型主机模块)。无需另外使用PC。



增强型主机模块

提供高速处理和显示。

型号: SP-5B10



背面接口
串口 ×2 以太网 ×2 USB (Type-A) ×2 USB (Mini-B) ×1 AUX ×1

实现更多
扩展功能

画面和逻辑编程软件
GP-Pro EX



操作直观，减少画面创建时间。

适用于移动终端的
远程监控软件

Pro-face
Remote HMI



通过平板电脑或智能手机显示和操作生产现场画面。

USB解决方案
EZ系列



只需通过一根USB电缆，即可实现功能扩展。