

Pro-face 普洛菲斯

by Schneider Electric

模组型可编程人机界面

GP4000M 系列

65,536色
清晰的TFT真彩LCD
提供更佳操作体验

3.5
英寸

5.7
英寸



GP-4201TM



GP-4301TM

易于识别

易于安装

易于连接

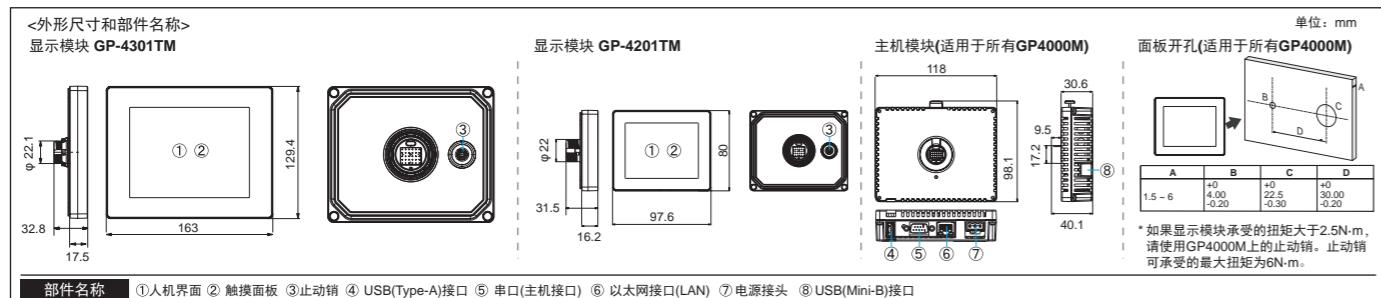
规格

功能规格	GP-4301TM	GP-4201TM
显示屏类型	5.7英寸TFT真彩LCD	3.5英寸TFT真彩LCD
显示颜色	65,536色	
分辨率	320 x 240像素(QVGA)	
LED背光灯	白色LED	
有效显示面积	115.2mm x 86.4mm	70.56mm x 52.92mm
语言字体 *1	日语、英语、中文(简体)、中文(繁体)、韩语、俄语、泰语	
字符大小	标准字体: 8 x 8、8 x 16、16 x 16和32 x 32 像素 矢量字体: 6至127像素, 图像字体: 8至72像素	
内部存储器 *2	FLASH EPROM 8 MB	
时钟精度	使用外接控制器的时钟	
触摸屏板类型	电阻式(模拟)	
接口	以太网(LAN)	IEEE802.3i / IEEE802.3u, 10BASE-T/100BASE-TX, RJ-45接头 x 1
	串口(COM)	异步传输; RS-232C / 422 / 485 数据长度: 7或8位; 校验: 无、奇或偶; 停止位: 1或2位 数据传输速率: 2,400 bps 至 187.5kbps D-Sub 9针(凸型)
	USB(Type-A)	USB2.0(Type-A接头) x 1, 电源电压: DC 5V±5%, 通讯距离: 3米以内
	USB(Mini-B)	USB2.0(Mini-B接头) x 1, 通讯距离: 5米以内

*1 有关字体类型和字符代码的详情, 请参阅GP-Pro EX参考手册。
*2 用户程序可用区, 容量取决于从编程软件中加载的字体数量。

一般规格	GP-4301TM	GP-4201TM
国际安全认证		
符合标准	UL508, UL 1604 ³ 或ANSI/ISA 12.12.01 ³ , CSA-C22.2 No.142, CSA-C22.2 No.213 ³ , 2004/108/EC EMC Directive, GOST-R, KC	
输入电压	DC24V	
功耗	6.8 W以下	6.5 W以下
工作温度	0 至 50 °C	
接地	功能接地: 接地电阻为100Ω以下, 导线截面积为2mm ² , 或当地适用标准	
抗振性能	符合IEC/EN61131-2标准, 5 至 9 Hz单振幅3.5 mm, 9 至 150 Hz恒定加速度9.8 m/s ² , X、Y、Z 轴各10次(100分钟)	
防护等级	NEMA#250 Type 4x (室内, 安装于面板内) 显示模块: IP 65f (IEC60529); 主机模块: IP 20 (IEC 60529)	
重量	0.62kg以下(仅主机)	0.36kg以下(仅主机)
冷却方式	自然风冷	

³ 适用于I级2区, A、B、C、D组危险环境。



主机

产品名称	型号	描述
GP-4301TM	PFXGM4301TAD	5.7英寸, QVGA(320 x 240像素), 65,536色, RS-232C/422/485, USB(主机x1, 设备x1), 以太网, DC24V
GP-4201TM	PFXGM4201TAD	3.5英寸, QVGA(320 x 240像素), 65,536色, RS-232C/422/485, USB(主机x1, 设备x1), 以太网, DC24V

配件

* Pro-face提供各种电缆, 用于通过串口连接各种控制设备。详情请参阅手册。 *** 表示软件版本。

产品名称	型号	描述
GP-Pro EX	EXEDV**	画面和逻辑编程软件V2.71或以上
前面板USB延长线(1米)	CA5-USBEXT-01	用于在前面板上连接USB接口的延长电缆
USB/RS-232C转换电缆(0.5米)	CA6-USB232-01	用于将GP上的USB接口转换到RS-232C接口
数据传输USB电缆(Type-A/Mini-B)(1.8米)	ZC9USCBMB1	用于从PC(USB Type-A)到GP(USB Mini-B)传输画面数据的电缆
前面板USB延长线(Mini-B)(1米)	ZC9USEXMB1	用于在前面板上连接USB(Mini-B)接口的延长电缆
硬质屏幕保护膜	GP-4301TM适用: PFXZCBDS61 GP-4201TM适用: CA6-DFS4-01	用于保护人机界面的屏幕免受污染的薄膜, 可更换(5张/套)
附件包	PFXZGMAK1	止动销*1, 防止电缆连接松脱的USB 电缆紧固夹 (USB Type-A*1, Mini-B, 各1个接口, 用于调整安装面板厚度的2mm垫片(1片))

*1 请于遗失或损坏时选购。

维护配件

* 请于遗失或损坏时选购。

产品名称	型号	描述
显示模块安装螺帽	PFXZGMNT1	用于安装显示模块的螺帽(10个/套)
套筒扳手	PFXZGMSW1	用于紧固显示模块安装螺帽的扳手(1个/套)
DC电源接头	PFXZGMCNDC1	用于连接DC电源线的接头(5个/套)

注意: 使用这些产品之前, 请您完整阅读所有相关手册。

- 由于印刷要求, 样本中的产品颜色可能与实际产品不同。
- 显示面板表面的LCD屏可能产生微小的亮点或暗点, 或产生波纹图案, 即画面中的某些部分比其他部分亮。这些对于LCD屏来说均属于正常现象。
- 用户实际屏画面可能与样本中的不同。
- 此样本中使用的产品名称均为相关公司的注册商标。
- 样本中的信息如有变更, 恕不另行通知。

如需了解详细规格、配件列表和系统配置等信息, 请访问
“Otasuke Pro!” 技术支持中文网站 (<http://www.proface.com.cn/otasuke>)

© 2013.06 普洛菲斯国际贸易(上海)有限公司版权所有

Pro-face 普洛菲斯
by Schneider Electric

公司网站: www.proface.com.cn
技术热线(上海): 021-6361-5008
上海: 021-6361-5175 北京: 010-8225-5772
成都: 028-6138-5175 广州: 020-3892-8900

Pro-face 中国官方微博:
<http://weibo.com/proface>
无锡: 0510-8271-6820 杭州: 0571-8799-5175
深圳: 0755-8276-6995



© 2016.01 普洛菲斯国际贸易(上海)有限公司版权所有

PRINTED WITH SOY INK 此样本使用环保的大豆油墨印刷

WEB1601-GP4000MALL-01CN

www.proface.com.cn

标配TFT真彩LCD， 实现逼真的画面操作

采用65,536色TFT显示屏，操作简单精确。
易于识别、易于安装、易于通过各种接口连接。



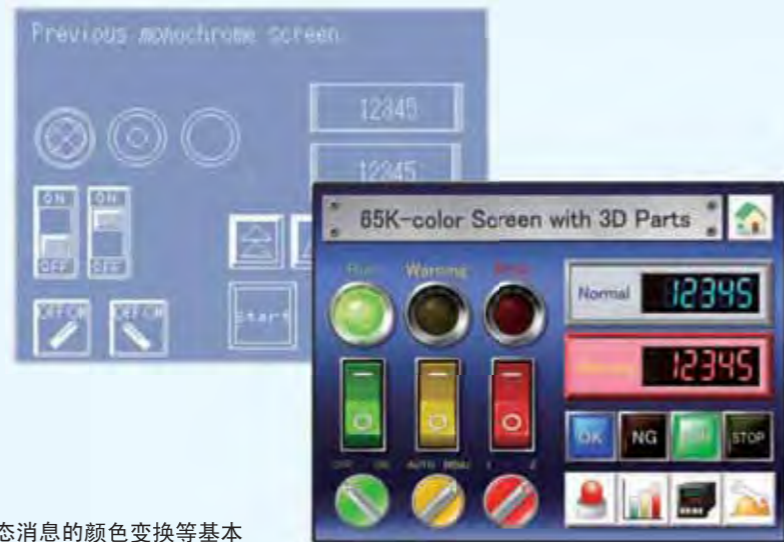
功耗低
5.7英寸 6.8 W以下
3.5英寸 6.5 W以下

机身轻
5.7英寸 0.62 kg以下
3.5英寸 0.36 kg以下
*仅主机

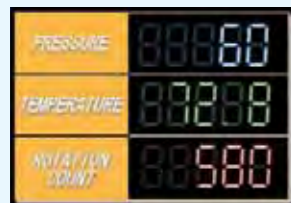
易于识别

65,536色TFT液晶屏清晰明亮，表现力卓越。

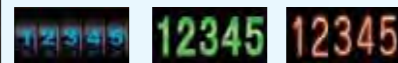
使用65,536色3D仿真部件，可创建出美观逼真的操作画面。



基本功能的图形也大为改观



7段码显示器和报警状态消息的颜色变换等基本功能也采用 65,536色。

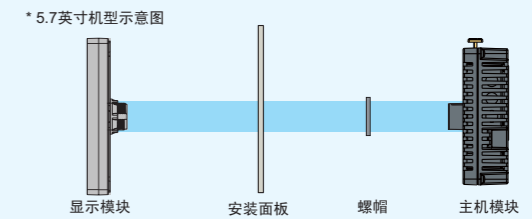


以各种图像字体显示的数字清晰易读。

使用GP-Pro EX的工程转换器转换工程，充分利用现有画面资源。

易于安装

只需开出一个直径22mm的安装孔。



易于连接

配备各种接口，轻松连接各种外围设备和控制器。



通过以太网或串口连接各种控制器。

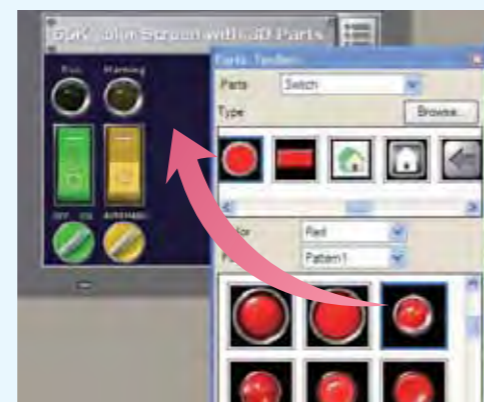
易于创建

GP-Pro EX

在画面和逻辑编程软件GP-Pro EX上可采用拖放操作轻松创建操作画面。

另外，使用从网站下载的背景和图片，能轻而易举地创建出各种美观的画面。

<http://www.proface.com.cn/otasuke/>



可连接的控制器

* GP4000M系列可选用串口或以太网接口二者之一与控制器进行通讯。
截至2011年7月

制造商名称	驱动程序名称	串口或以太网	以太网多重连接	制造商名称	驱动程序名称	串口或以太网	以太网多重连接	制造商名称	驱动程序名称	串口或以太网	以太网多重连接
Digital Electronics Corporation	General Ethernet	●	●	Mitsubishi Electric Corporation	A Series Computer Link	●	●	RKC INSTRUMENT INC.	Temp. Controller MODBUS SIO	●	●
	General SIO	●	●		A Series Ethernet	●	●		Temperature Controller	●	●
	Memory Link	●	●		FX Series Computer Link	●	●	Rockwell Automation, Inc.	DF1	●	●
FATEK AUTOMATION Corporation	FB Series SIO	●	●		FX Series CPU Direct	●	●		DH-485	●	●
Fuji Electric Corporation	MICREX-F Series SIO	●	●		Q Series CPU Direct	●	●		EtherNet/IP	●	●
	MICREX-SX Series Ethernet	●	●		Q Series CPU Direct	●	●	Schneider Electric Industries	MODBUS SIO Master	●	●
	MICREX-SX Series SIO	●	●		Q Series QnU CPU Ethernet	●	●		MODBUS Slave	●	●
JTEKT Corporation	TOYOPUC CMP-LINK Ethernet	●	●		Q/OnA Serial Communication	●	●		MODBUS TCP Master	●	●
	TOYOPUC CMP-LINK SIO	●	●		Q/OnA Series Ethernet	●	●		Uni-Telway	●	●
KEYENCE Corporation	KV700/1000/3000/5000 CPU Direct	●	●		Q/OnA Series CPU Direct	●	●	Siemens AG	SIMATIC S7 Ethernet	●	●
	KV-10 80RW/TW CPU Direct	●	●		QUTE Series CPU Direct	●	●		SIMATIC S7 MPI Direct	●	●
KOYO ELECTRONICS CO., LTD.	KOSTAC/DL Series CCM SIO	●	●	MODBUS IDA	General MODBUS RTU SIO Master	●	●	Siemens Building Technologies	SAPHIR SIO	●	●
	KOSTAC/DL Series MODBUS TCP	●	●		General MODBUS TOP Master	●	●	TOSHIBA MACHINE CO., LTD.	TC Series/TCmini/TC200)	●	●
LS Industrial Systems	Master-K Series Cnet	●	●	OMRON Corporation	C/CV Series HOST Link	●	●	YASKAWA Electric Corporation	MP/SARVO Ethernet	●	●
	XGT Series Cnet	●	●		CS/CJ Series Ethernet	●	●		MP Series SIO(Extension)	●	●
	XGT Series Fenet	●	●		CS/CJ Series HOST Link	●	●	YOKOGAWA Electric Corporation	Personal Computer Link SIO	●	●
Mitsubishi Electric Corporation	A Series CPU Direct	●	●	Panasonic Electric Works, Ltd.	FP Series Computer Link SIO	●	●				

更多驱动程序在开发中 如需了解最新驱动程序和更多详情，请访问Otasuke Pro!技术支持中文网站! → <http://www.proface.com.cn/otasuke/>