

## 规格

系列	AR16, AF16 <b>minico</b>	DR16, DF16 <b>minico</b>
机壳	带灯按钮开关, 按钮开关	选择开关
额定绝缘电压 Ui	250V AC/DC	指示灯
耐久性	机械	手动复位型: 25万次或以上 自动复位型: 25万次或以上
	电气	在220V AC 0.7A的条件下: 10万次或以上
开关频率	1200次/小时(使用率40%)	-
耐电压	带电部与大地之间	2000V AC 1分钟
	异极性带电部之间	2000V AC 1分钟
绝缘电阻	100MΩ或以上(500V DC高阻表)	-
额定脉冲耐受电压 Uimp	2.5kV	-
限制短路电流	1000A	-
短路保护装置	gG 2A(IEC60269熔断器)	-
污染度	3	-
耐振动	共振试验: 双边振幅 0.1mm 频率: 10至55Hz	-
	恒定频率振动耐久试验: 双边振幅 3mm 频率: 16.7Hz	-
耐冲击	误动作: 100m/s <sup>2</sup> 耐久性: 500m/s <sup>2</sup>	-
环境温度	-10至+50°C 不结露或结冰	-
贮存温度	-40至+70°C	-
相对湿度(柜内)	45至85% RH(-5至+40°C)不结露或结冰	-
操作部(显示器)保护结构	IP65	-

(注)有关触头额定值等详情, 请参见各产品目录(ACH315)。

系列	AH164, AH165, AH165-2	蜂鸣器(AH164-TX2型)
机壳	带灯按钮开关, 按钮开关 急停按钮开关	带灯按钮开关
额定绝缘电压 Ui	250V AC/DC	60V AC/DC
耐久性	机械	手动复位型: 25万次或以上 混合复位型: 25万次或以上 自动复位型: 25万次或以上 锁匙的插拔: 1万次或以上
	电气	在220V AC 0.7A的条件下: 10万次或以上
开关频率	1200次/小时(使用率40%)	-
耐电压	带电部与大地之间	2000V AC 1分钟
	异极性带电部之间	2000V AC 1分钟
声级	本体前方 0.1m	70dB至90dB (声级幅: 20dB)
	本体前方 1.0m	50dB至70dB (声级幅: 20dB)
鸣响频率	-	2.4至3.3kHz
绝缘电阻	100MΩ或以上(500V DC高阻表)	-
限制短路电流	1000A	-
短路保护装置	熔断器 1A	-
污染度	3	2
耐振动	共振试验: 双边振幅0.1mm 频率: 10至55Hz, 恒定频率振动耐久试验: 双边振幅3mm 频率: 16.7Hz	-
耐冲击	误动作: 100m/s <sup>2</sup> 耐久性: 500m/s <sup>2</sup>	耐久性: 500m/s <sup>2</sup>
环境温度(不结露或结冰)	AH164: -20至+70°C(照明型为-20至+55°C), AH165, AH165-2: -10至+70°C(照明型为-10至+55°C)	-20至+60°C
贮存温度	-40至+70°C	-30至+70°C
相对湿度(柜内)	45至85% RH(-5至+40°C)不结露或结冰	-
操作部(显示器)保护结构	AH164: IP40 AH165, AH165-2: IP65	IP00

(注)有关触头额定值等详情, 请参见综合产品目录(ACH360)。

## 富士φ16按钮开关

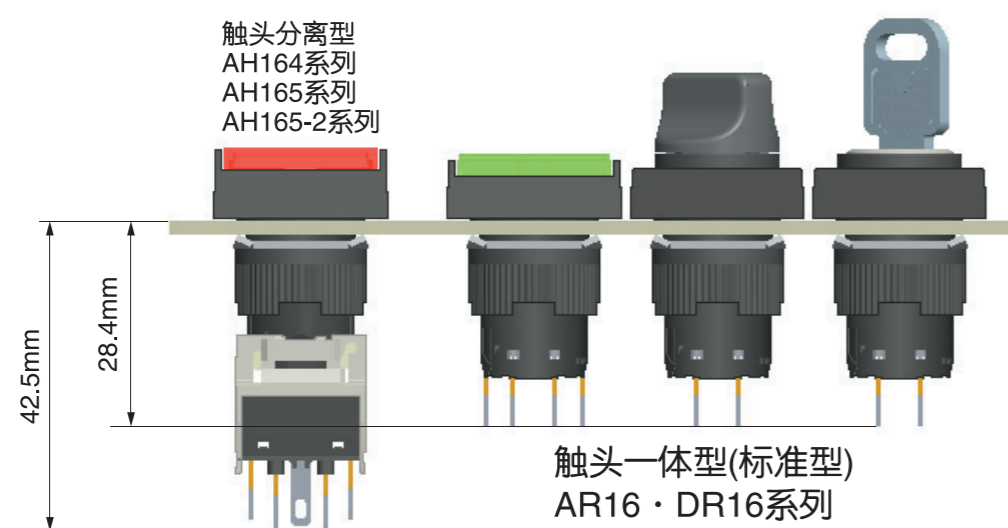


富士电机机器制御株式会社

ACH316

### 支持操作柜的小型化、薄型化!

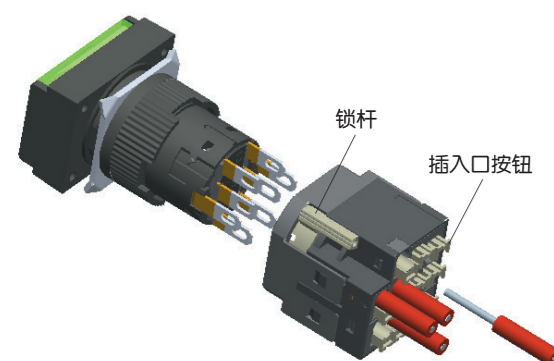
使操作部和触头一体化, 缩小了面板的进深尺寸。此外, 将端子全部设在背面, 便于进行配线作业。



### 支持减少配线作业工时的各种插座!

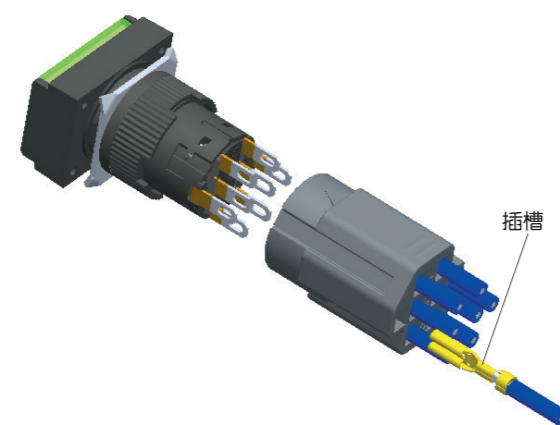
对开关和各种插座进行组合, 有助于提高配线作业效率。

#### 快速连接用插座(近期面市)



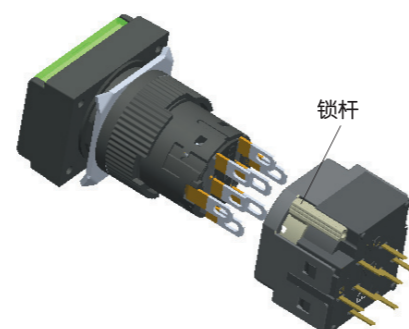
- 与开关组合即可作为连接器型开关使用。
- 接线很简单, 只需剥掉电线的包皮, 一边按下插入口的按钮, 一边将其插入即可。(无需焊接)
- 由于带有分支的端子, 因此分支配线作业非常方便。

#### 连接器用插座



- 和插槽组合就可作为连接器使用。
- 插槽可以先保持在插座上, 然后只需插向开关即可。

#### 印制电路板用插座



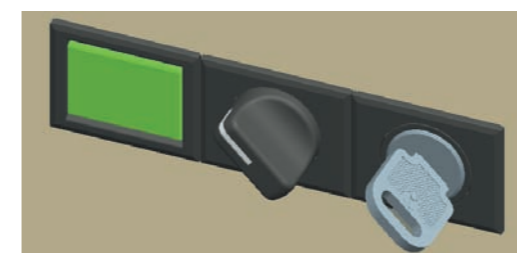
- 和开关组合即可用作印制电路板用开关。
- 采用模式配线有助于减少配线工时和防止误接线。

**minico** 是触头一体型AR16・AF16系列的别称。

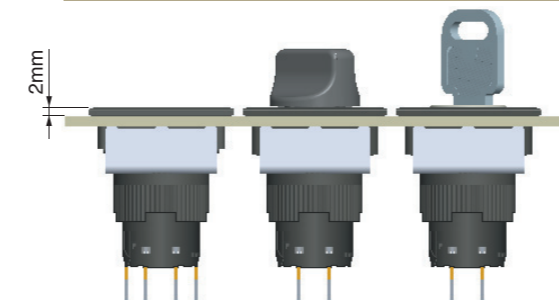
### 支持线条流畅的面板设计!

除了标准型, 还备有面板伸出长度为2mm的薄型产品。由于能够实现密集安装, 因此可实现美观大方的面板设计。

#### 触头一体型(薄型)AF16・DF16系列



- 薄型产品的面板开孔尺寸随操作部形状不同而有所差异, 敬请注意。
- 面板的进深尺寸统一为35.9mm。



### 进一步提高了照明度!

通过功耗的降低, 帮助实现节能化。长寿命的实现, 有助于降低维护成本。

专用LED灯



### 优越的环境适应性能保护等级!(IP65)

这是不会因油、水以及异物等而给动作造成障碍的操作部保护等级IP65。可用于从机床到办公设备的所有设备。

### 适用于EU RoHS指令!

作为标准产品, 符合RoHS指令(EU指令2002/95/EC)的适用标准。

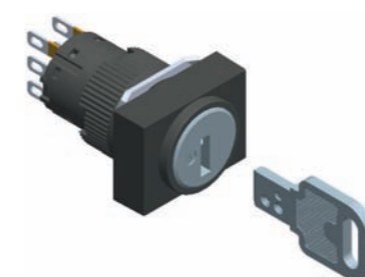
### 标准产品已获得国外标准的认证!

作为标准产品, 已获得了UL/CSA标准、中国强制认证机构CCC以及TUV机构的EN标准的认证。最适用于在外销设备中使用。

(注)向中国外销单件产品时须符合产品质量法的规定, 敬请咨询。

### 大幅改善钥匙的插拔寿命!

钥匙型选择开关的钥匙采用锁簧式(可逆型), 从而提高了钥匙的插拔性能。



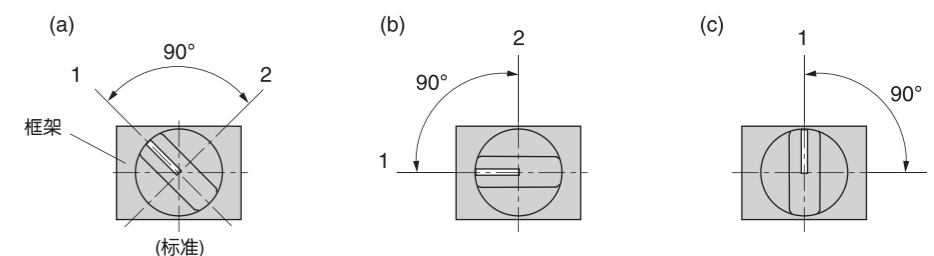
- 备有6种类型的钥匙。锁簧式结构使安全性亦得以提高。

### 很容易变更选择开关的操作角度位置!

由于框架和旋钮(钥匙)部分为分离式结构, 因此可以45°角的间距任意变换操作角度的位置(AR16系列, 仅长方形和方形)。

下图所示为旋钮型的示例。钥匙型同旋钮型。

#### 2位置产品的示例



**安全注意事项:** 使用前, 请仔细阅读“使用说明书”和“规格书”, 或向本公司或购入的销售店咨询后, 正确使用。

## 富士电机(上海)有限公司

中国上海市徐汇区肇嘉浜路789号均瑶国际广场20楼C3-F1室

Tel: (021)54961177 Fax: (021)64224650 邮编: 200032

产品目录内容可能变更, 恕不预告, 敬请谅解。

网址: <http://www.fesh.com.cn>

电子信箱: [fesh-info@fesh.fujielectric.com](mailto:fesh-info@fesh.fujielectric.com)

2007-9 PDF ACH316

# 富士φ16按钮开关

AR16, DR16系列(IP65)										
minico					minico					
机型	带灯按钮开关				按钮开关					
操作(显示)部形状	长方形平头	防护型长方形平头	方形平头	圆形凸头	长方形平头	防护型长方形平头	方形平头	圆形凸头		
外观, 面板开孔尺寸[mm]										
国外标准										
型号	上方: 瞬动型 下方: 交替型	AR16F0N AR16F5N	AR16G0N AR16G5N	AR16F0M AR16F5M	AR16E0L AR16E5L	AR16F0T AR16F5T	AR16G0T AR16G5T	AR16F0S AR16F5S	AR16E0R AR16E5R	
按钮颜色										
机型	指示灯				选择开关					
操作(显示)部形状	长方形平头	方形平头	圆形凸头	半圆形	长方形边框旋钮型	方形边框旋钮型	圆形边框旋钮型	长方形边框钥匙型	方形边框钥匙型	圆形边框钥匙型
外观, 面板开孔尺寸[mm]										
国外标准										
型号	DR16F0N	DR16F0M	DR16E0L	DR16D0L	AR16PT (2位置·3位置, 手动·混合·自动)	AR16PS (2位置·3位置, 手动·混合·自动)	AR16PR (2位置·3位置, 手动·混合·自动)	AR16JT (2位置·3位置, 手动·混合·自动)	AR16JS (2位置·3位置, 手动·混合·自动)	AR16JR (2位置·3位置, 手动·混合·自动)
透镜·旋钮颜色										

AF16, DF16系列(IP65)																
minico																
机型	带灯按钮开关			按钮开关			指示灯			选择开关						
操作(显示)部形状	长方形平头	方形平头	圆形平头	长方形平头	方形平头	圆形平头	长方形平头	方形平头	圆形平头	长方形边框旋钮型	方形边框旋钮型	圆形边框旋钮型	长方形边框钥匙型	方形边框钥匙型	圆形边框钥匙型	
外观, 面板开孔尺寸[mm]																
国外标准																
型号	上方: 瞬动型 下方: 交替型	AF16F0N AF16F5N	AF16F0M AF16F5M	AF16F0L AF16F5L	AF16F0T AF16F5T	AF16F0S AF16F5S	AF16F0R AF16F5R	DF16F0N	DF16F0M	DF16F0L	AF16PT (2位置·3位置, 手动·混合·自动)	AF16PS (2位置·3位置, 手动·混合·自动)	AF16PR (2位置·3位置, 手动·混合·自动)	AF16JT (2位置·3位置, 手动·混合·自动)	AF16JS (2位置·3位置, 手动·混合·自动)	AF16JR (2位置·3位置, 手动·混合·自动)
按钮·透镜·旋钮颜色																

AH164, AH165系列(AH164: IP40, AH165: IP65)																	
机型	带灯按钮开关			按钮开关			指示灯			选择开关		急停按钮开关		蜂鸣器			
操作(显示)部形状	长方形平头	防护型长方形平头	方形平头	圆形凸头	长方形平头	防护型长方形平头	方形平头	圆形凸头	圆形大头	长方形平头	圆形凸头	长方形边框旋钮型	方形边框旋钮型	按压锁定式大头	大音量型附带音量调节功能		
外观, 面板开孔尺寸[mm]																	
国外标准																	
型号	上方: 瞬动型 下方: 交替型	AH164-TL, AH165-TL AH164-TL5, AH165-TL5	AH164-TGL, AH165-TGL AH164-TGL5, AH165-TGL5	AH164-SL, AH165-SL AH164-SL5, AH165-SL5	AH164-L, AH165-L AH164-L5, AH165-L5	AH164-TF, AH165-TF AH164-TF5, AH165-TF5	AH164-TGF, AH165-TGF AH164-TGF5, AH165-TGF5	AH164-SF, AH165-SF AH164-SF5, AH165-SF5	AH164-E, AH165-E AH164-E5, AH165-E5	AH164-M, AH165-M AH164-M5, AH165-M5	AH164-ZT, AH165-ZT	AH164-Z, AH165-Z	AH164-P, AH165-P (2位置·3位置, 手动·混合·自动)	AH164-J, AH165-J (2位置·3位置, 手动·混合·自动)	AH165-V6R (按压锁定·转动复位)	AH164-TX2 (IP00)	
按钮·透镜·旋钮颜色																	

AH165-2系列(IP65)												AH165-2适用于锁定端子系列(IP65)						
机型	带灯按钮开关			按钮开关			指示灯		选择开关		带灯选择开关		带灯按钮开关		按钮开关		选择开关	
操作(显示)部形状	方形平头	圆形平头	圆形凸头	方形平头	圆形平头	圆形凸头	方形平头	圆形凸头	圆形边框旋钮型	圆形边框钥匙型	圆形边框旋钮型	防护型方形平头	防护型方形平头	方形边框旋钮型	方形边框钥匙型			
外观, 面板开孔尺寸[mm]																		
国外标准																		
型号	上方: 瞬动型 下方: 交替型	AH165-2SFL AH165-2SFL5	AH165-2FL AH165-2FL5	AH165-2EL AH165-2EL5	AH165-2SF AH165-2SF5	AH165-2F AH165-2F5	AH165-2E AH165-2E5	AH165-2SZ AH165-2ZE	AH165-2P (2位置·3位置, 手动·混合·自动)	AH165-2J (2位置·3位置, 手动·混合·自动)	AH165-2PL (2位置·3位置, 手动·混合·自动)	AH165-2SGL AH165-2SGL5	AH165-2SG AH165-2SG5	AH165-2SP (2位置, 手动·自动)	AH165-2SJ (2位置, 手动·自动)			
按钮·透镜·旋钮颜色																		

●: 绿色 ●: 红色 ●: 黑色 □: 乳白色 ●: 黄色 ●: 橙色 ●: 蓝色