



浮动接头/薄型气缸专用型 JB系列

使用范围



共同规格

型号	适合缸径 (mm)	连接螺纹	最大使用拉力及压缩力(N)		允许偏心量 U (mm)	摆动角度
			压缩侧	拉伸侧		
JB12-3-050	12	M3 x 0.5	112	112	0.5	±5°
JB16-4-070	16	M4 x 0.7	200	200	0.5	
JB20-5-080	20	M5 x 0.8	1100	300	0.5	
JB25-6-100	25	M6 x 1	2500	500	0.5	
JB40-8-125	32, 40	M8 x 1.25	6000	1300	0.75	
JB63-10-150	50, 63	M10 x 1.5	11000	3100	1	
JB80-16-200	80	M16 x 2	18000	5000	1.25	
JB100-20-250	100	M20 x 2.5	28000	7900	2	
JB140-22-250	125, 140	M22 x 2.5	54000	15300	2.5	
JB160-24-300	160	M24 x 3	71000	20000	3	

型号表示方法

JB 40 - 8-125 - []

薄型气缸/
内螺纹

适合缸径 (mm)

记号	适合缸径(mm)
12	12
16	16
20	20
25	25
40	32, 40
63	50, 63
80	80
100	100
140	125, 140
160	160

可选项	
无记号	没有
X11	高温规格 -5~100℃

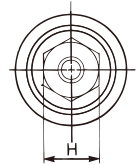
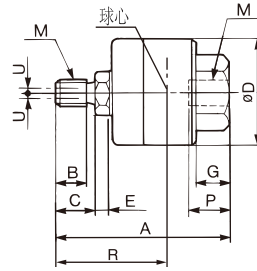
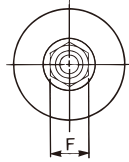
螺纹称呼

螺纹称呼	适合气缸螺纹
3-050	M3 x 0.5
4-070	M4 x 0.7
5-080	M5 x 0.8
6-100	M6 x 1
8-125	M8 x 1.25
10-150	M10 x 1.5
16-200	M16 x 2
20-250	M20 x 2.5
22-250	M22 x 2.5
24-300	M24 x 3

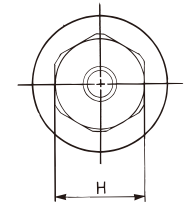
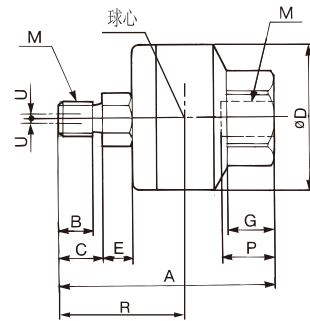
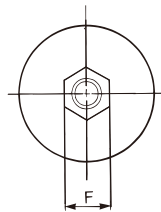
外形尺寸图 (毫米)

基本型

JB20,16



JB20 ~ 160



适合缸径 (mm)	型号	M		A	B	C	D	E	F	G	H	球心 R	螺纹最大拧入深度 P	允许偏心量 U	最大使用拉力及压缩力 (N)		质量 (kg)
		螺纹大小	螺距												压缩侧	拉伸侧	
12	JB12-3-050	3	0.5	24.5	3	4	16	2	6	5	10	13	7	0.5	112	112	0.02
16	JB16-4-070	4	0.7	26.5	4.5	6	16	2	6	5	10	15	7	0.5	200	200	0.02
20	JB20-5-080	5	0.8	33	5	6.5	21	4.5	7	7	13	19.5	8	0.5	1100	300	0.04
25	JB25-6-100	6	1	38	6	8	24	5	8	8	17	22.5	9	0.5	2500	500	0.07
32, 40	JB40-8-125	8	1.25	51	8.5	11	31	6	11	11	22	29	13	0.75	6000	1300	0.15
50, 63	JB63-10-150	10	1.5	62.5	10	13	41	7.5	14	13.5	27	35.5	15	1	11000	3100	0.29
80	JB80-16-200	16	2	80.5	16	20	50	9.5	19	16	32	47.5	18	1.25	18000	5000	0.56
100	JB100-20-250	20	2.5	101	21	26	59.5	11.5	24	20	41	59	24	2	28000	7900	1.04
125, 140	JB140-22-250	22	2.5	129	17	22	79	14	30	22	46	71.5	38	2.5	54000	15300	2.6
160	JB160-24-300	24	3	149	20	26	96	16	36	24	55	83	42	3	71000	20000	4.5