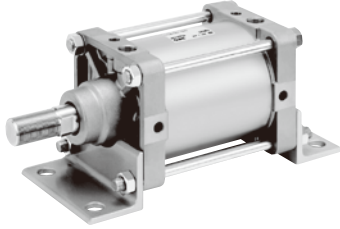
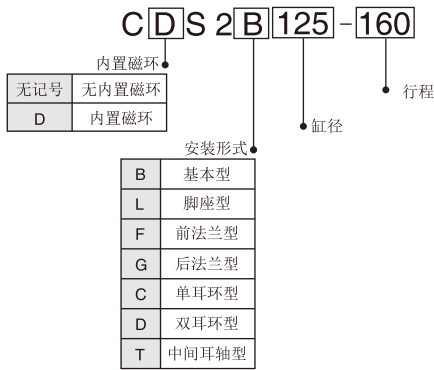


注:重量比CS1系列最多减小50%



型号表示方法



共同规格

缸径(mm)	125	140	160
动作方式	双作用		
使用流体	空气		
保证耐压力	1.57MPa		
最高使用压力	0.97MPa		
最低使用压力	0.05MPa		
环境和流体温度	无带磁性开关:0~70°C(未冻结)		
	带磁性开关:0~60°C(未冻结)		
*润滑	不需要		
活塞速度	50~500mm/s		
螺纹公差	JIS2级		
行程公差(mm)	~250: ^{+1.0} ₀ , 251~1000: ^{+1.4} ₀ , 1001~1500: ^{+1.8} ₀ 1501~1600: ^{+2.2} ₀		
缓冲	气缓冲		
接管口径Rc(PT)	1/2		3/4

*如需要润滑, 请用透平1号油ISO VG32。

订货举例

- 所需缸径: 125, 行程: 500, 基本型
正确型号: CS2B125-500
- 所需缸径: 140, 行程: 1000, 需磁性开关, 脚座安装型
正确型号: CDS2L140-1000
D-M9BL 1个气缸
BS5-125 2个磁性开关
BS5-125 2个磁性开关安装码

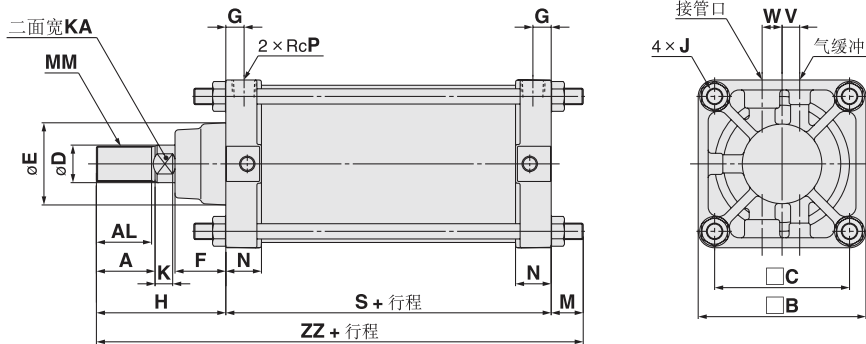
行程/磁性开关型号表

缸径(mm)	标准行程(mm)	最长行程(mm)	拉杆安装型(DC电压)		拉杆安装型(AC电压)		气缸密封包型号
			磁性开关	磁性开关安装码	磁性开关	磁性开关安装码	
125	1000以下	1600以下	D-A93(V)L	BS5-125	D-A54L	BT-12	CS2-125A-PS
140			D-M9B(V)L	BS5-125	D-J51L	BT-12	CS2-140A-PS
160	1200以下		D-M9N(V)L	BS5-160	(AC100-200V)	BT-16	CS2-160A-PS

注)磁性开关规格及特性可参阅磁性开关系列。关于非标行程, 请联系SMC。
*最长行程对应脚座型和法兰型

外形尺寸图(毫米)

基本型



(mm)

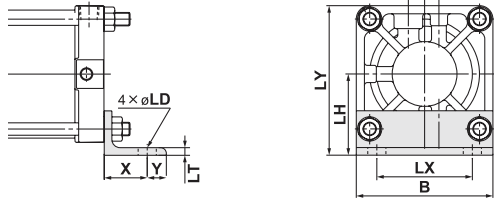
记号	行程范围	A	AL	B	C	D	E	F	G	J	V	W	K	KA	M	MM
缸径 125	~ 1000	50	47	143	115	32	71	43	15	M14×1.5	15	17	15	27	27	M30×1.5
缸径 140	~ 1000	50	47	157	128	32	71	43	15	M14×1.5	15	17	15	27	27	M30×1.5
缸径 160	~ 1200	56	53	177	144	38	78.5	42	18	M16×1.5	15	20	17	34	30.5	M36×1.5

记号	N	P	S	H	ZZ
缸径 125	30.5	1/2	98	110	235
缸径 140	30.5	1/2	98	110	235
缸径 160	34.5	3/4	106	120	256.5

新款大缸径气缸：CS2系列

外形尺寸图 (毫米)

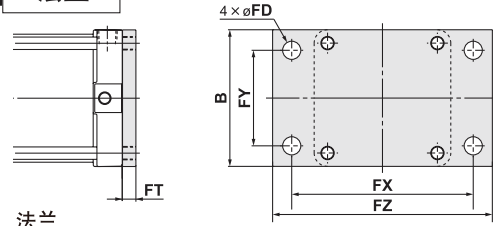
脚座



脚座

适用缸径 (mm)	X	Y	LD	LH	LS	LT	LX	LY	B
125	45	20	19	85	188	8	100	156.5	143
140	45	30	19	100	188	9	112	178.5	157
160	50	25	19	106	206	9	118	194.5	177

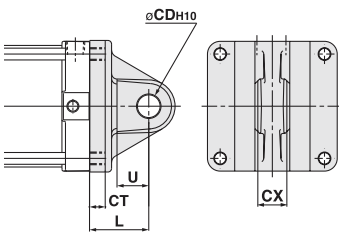
法兰



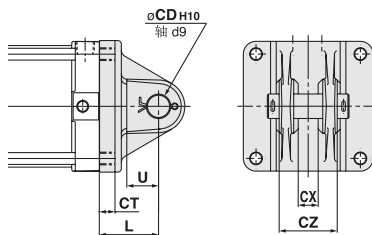
法兰

适用缸径 (mm)	B	FD	FT	FX	FY	FZ
125	145	19	14	190	100	230
140	160	19	20	212	112	255
160	180	19	20	236	118	275

单耳环



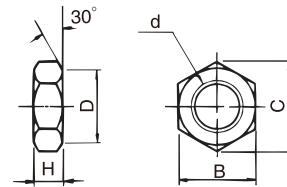
双耳环



单耳环/双耳环

适用缸径 (mm)	L	U	CD H10	CT	CX ^{-0.1} _{-0.3}	CX ^{+0.3} _{+0.1}	CZ ⁰ _{-0.2}
125	65	35	25 ^{+0.084} ₀	17	32		64
140	75	40	28 ^{+0.084} ₀	17	36		72
160	80	45	32 ^{+0.100} ₀	20	40		80

杆端螺母

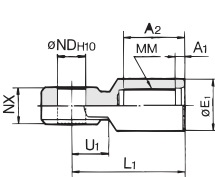


杆端螺母

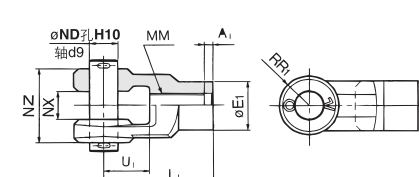
材质: 轧辊钢

型号	适用缸径 (mm)	d	H	B	C	D
NT-12	125-140	M30 × 1.5	18	46	53.1	44
NT-16	160	M36 × 1.5	21	55	63.5	53

I型单肘接头



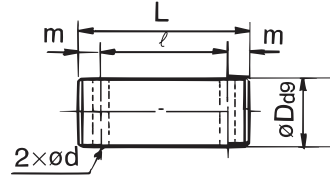
Y型双肘接头



I型单肘接头/Y型双肘接头

材质: 铸铁

肘节用销·耳环用销

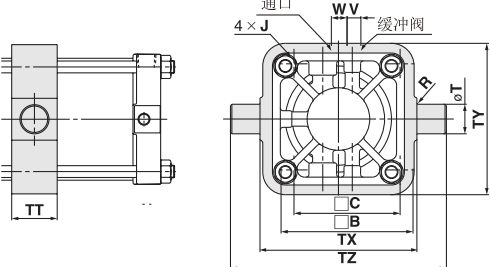


肘节用销·耳环用销

材质: 碳钢

型号	适用缸径 (mm)	A1	A2	E1	L1	MM	NDH10	NX		NZ	RR1	U1	
								I型	Y型			I型	Y型
I-12A	125	8	54	46	100	M30 × 1.5	25 ^{+0.084} ₀	32 ^{-0.1} _{-0.3}	32 ^{+0.3} _{+0.1}	64 ^{-0.1} _{-0.3}	27	33	42
Y-12A	125	8	54	46	100	M30 × 1.5	25 ^{+0.084} ₀	32 ^{-0.1} _{-0.3}	32 ^{+0.3} _{+0.1}	64 ^{-0.1} _{-0.3}	27	33	42
I-14A	140	8	54	48	105	M30 × 1.5	28 ^{+0.084} ₀	36 ^{-0.1} _{-0.3}	36 ^{+0.3} _{+0.1}	72 ^{-0.1} _{-0.3}	30	39	47
Y-14A	140	8	54	48	105	M30 × 1.5	28 ^{+0.084} ₀	36 ^{-0.1} _{-0.3}	36 ^{+0.3} _{+0.1}	72 ^{-0.1} _{-0.3}	30	39	47
I-16A	160	8	60	55	110	M36 × 1.5	32 ^{+0.1} ₀	40 ^{-0.1} _{-0.3}	40 ^{+0.3} _{+0.1}	80 ^{-0.1} _{-0.3}	34	39	46
Y-16A	160	8	60	55	110	M36 × 1.5	32 ^{+0.1} ₀	40 ^{-0.1} _{-0.3}	40 ^{+0.3} _{+0.1}	80 ^{-0.1} _{-0.3}	34	39	46

耳轴



记号 缸径	行程范围	□B □C		F	J	V	W	MM	TT	TX	TY	TZ	R
125	25~1000	143	115	43	M14 × 1.5	15	17	M30 × 1.5	50	170	164	234	1
140	30~1000	157	128	43	M14 × 1.5	15	17	M30 × 1.5	55	190	184	262	1.5
160	35~1200	177	144	42	M16 × 1.5	15	20	M36 × 1.5	60	212	204	292	1.5