

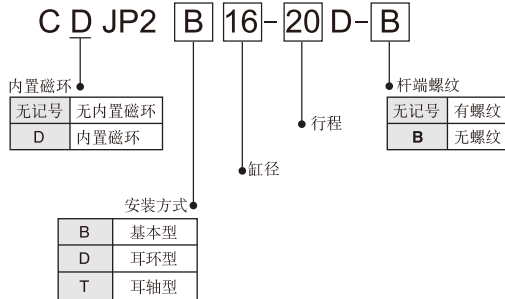
注:1.新增加ø4mm气缸
2.采用圆形磁性开关

共同规格

缸径(mm)	4	6	10	16
动作方式	双作用			
使用流体	空气			
最高使用压力	0.7MPa			
最低使用压力	0.15MPa	0.12MPa	0.06MPa	
环境和流体温度	无带磁性开关:-10~70°C(未冻结),带磁性开关:-10~60°C(未冻结)			
*润滑	不需要			
活塞速度	10~500mm/s			
缓冲	两侧橡胶缓冲			
行程公差(mm)	+1.0 0			
接管口径	M3 x 0.5			M5 x 0.8

* 如需要润滑, 请用透平1号油ISO VG32.

型号表示方法



订货举例

- 所需缸径:4, 行程:10, 正确型号:CJP2B4-10D
- 所需缸径:10, 行程:10, 内置磁环需磁性开关, 耳轴安装型
正确型号:CDJP2T10-10D (1个气缸(带耳轴), 2个磁性开关)
D-M9BL

注)ø4mm只限基本型。

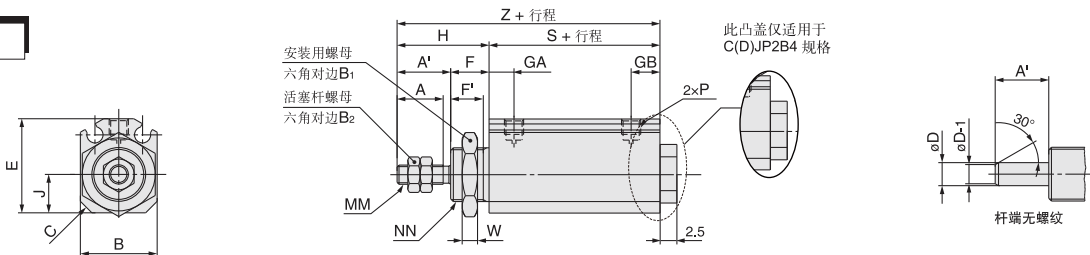
行程/磁性开关型号表

缸径(mm)	标准行程(mm)	磁性开关		
		有触点	无触点	
		2线	2线	3线NPN
4	5,10,15,20	D-A93(V)L	D-M9B(V)L	D-M9N(V)L
6	5,10,15,20,25			
10	5,10,15,20,25,30,35,40			
16				

注)磁性开关规格及特性可参阅磁性开关系列。关于非标行程, 请联系SMC。

外形尺寸图(毫米)

基本型

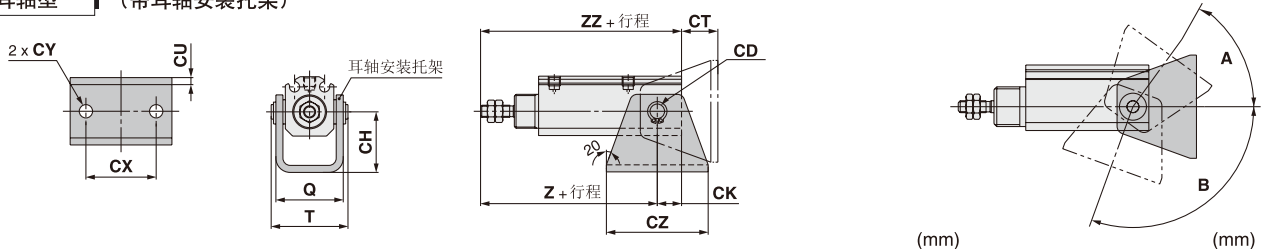


(mm)

记号 缸径	A	A'	B	B ₁	B ₂	C	D	E	F	F'	GA	GB	H	J	MM	NN	P	无内置磁环			内置磁环		
	S	W	Z	S	W	Z	S	W	Z	S	W	Z	S	W	Z	S	W	Z	S	W	Z		
4	6	7	14	10	4	2	1.7	14.5	7	6	4.5	4.5	14	5	M2×0.4	M8×1.0	M3×0.5	12.5	3	29	17.5	3	34
6	7	9	14	14	5.5	2	3	16.5	8	6.5	5.5	6.5	17	6	M3×0.5	M10×1.0	M3×0.5	16	3	33	21	3	38
10	10	12	15	17	7	2.5	4	19	8	6.5	6	7	20	7	M4×0.7	M12×1.0	M3×0.5	19.5	3	39.5	24.5	3	44.5
16	12	14	20	19	8	3	6	24.5	10	8.5	6.5	7.5	24	10	M5×0.8	M14×1.0	M5×0.8	19.5	4	43.5	24.5	4	48.5

耳轴型

(带耳轴安装托架)



(mm)

(mm)

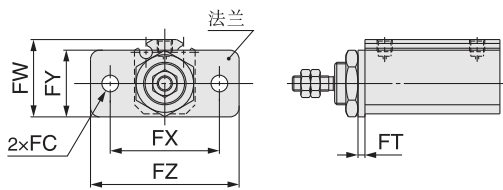
记号 缸径	气缸带耳轴 型号	CD	CH	CK	CT	CU	CX	CY	CZ	Q	T	无内置磁环		内置磁环		耳轴安装托架	适合缸径		
												Z	ZZ	Z	ZZ		A	ø6	ø10
6	CCJP2T6-行程	3	16	4	12	1.6	18	3.4	26	18.5	20.4	34	38	39	43	CP-T006A	54°	62°	55°
10	CCJP2T10-行程	5	20	6.5	13.5	1.6	24	4.5	33	20.5	23.9	44	50.5	49	55.5	CP-T010A	110°	110°	102°
16	CCJP2T16-行程	6	25	10	15	2.9	29	5.5	42	28	31.7	48	58	53	63	CP-T016A			

*型号已包括耳轴安装托架

新款针型气缸：CJP2系列

外形尺寸图 (毫米)

法兰型

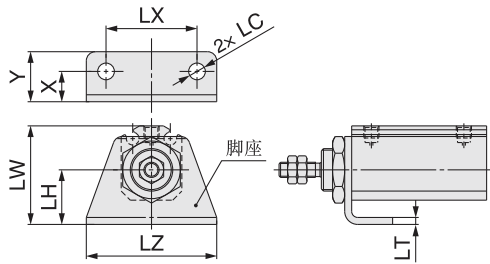


法兰型

缸径	记号	FC	FT	FW	FX	FY	FZ	法兰型号
6		3.4	1.6	18.5	24	16	32	CP-F006A
10		4.5	1.6	21	28	18	37	CP-F010A
16		5.5	2.3	25.5	36	22	49	CP-F016A

*其它尺寸与基本型相同

脚座型

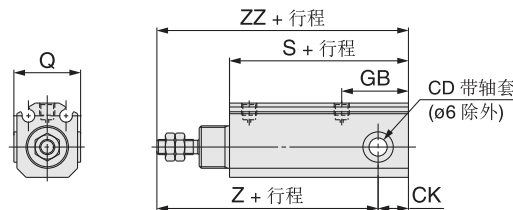


脚座型

缸径	记号	X	Y	LC	LH	LT	LW	LX	LZ	脚座型号
6		6.5	10.5	3.4	11	1.6	21.5	20	28	CP-L006A
10		7	12	4.5	13	1.6	25	24	33	CP-L010A
16		10	16.5	5.5	18	2.3	32.5	30	43	CP-L016A

*其它尺寸与基本型相同

耳环型

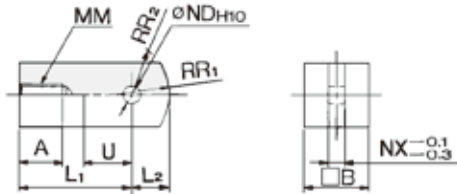


耳环型

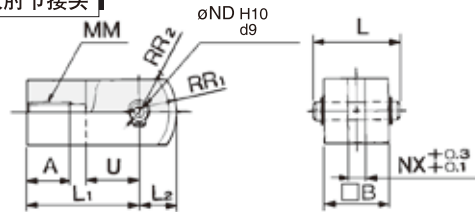
缸径	记号	气缸带耳环型号	CD	CK	GB	Q
6		C□JP2D6-行程	3 ^{+0.040} ₀	4	11.5	-
10		C□JP2D10-行程	5 ^{+0.065} ₀	6.5	18	17 ⁰ _{-0.5}
16		C□JP2D16-行程	6 ^{+0.065} ₀	10	22	22 ⁰ _{-0.5}

缸径	记号	S		Z		ZZ	
		无磁环	内置磁环	无磁环	内置磁环	无磁环	内置磁环
6		21	26	34	39	38	43
10		30.5	35.5	44	49	50.5	55.5
16		34	39	48	53	58	63

I型单肘节接头



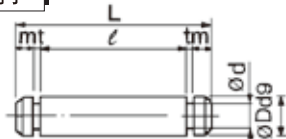
Y型双肘节接头



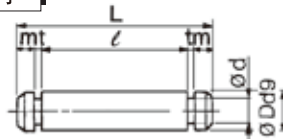
零件号	适合缸径 (mm)	A	B	L1	L2	MM	NDH10	NX	R1	R2	U
I-P006A	6	5	6	12	3.5	M3 x 0.5	3 ^{+0.040} ₀	3	5	4	5
I-P010A	10	6.5	10	16	5.5	M4 x 0.7	5 ^{+0.048} ₀	5	8	6.3	7
I-P016A	16	7	12	19	7	M5 x 0.8	6 ^{+0.048} ₀	6	10	7.8	9

零件号	适合缸径 (mm)	A	B	L	L1	L2	MM	NDd9	NDH10	NX	R1	R2	U
Y-P006A	6	5	6	9	12	3.5	M3 x 0.5	3 ^{-0.020} _{-0.045}	3 ^{+0.040} ₀	3	5	4	5
Y-P010A	10	6.5	10	13.6	16	5.5	M4 x 0.7	5 ^{-0.030} _{-0.060}	5 ^{+0.048} ₀	5	8	6.3	7
Y-P016A	16	7	12	15.8	19	7	M5 x 0.8	6 ^{-0.030} _{-0.060}	6 ^{+0.048} ₀	6	10	7.8	9

肘节接头销子



耳轴销子

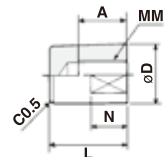


零件号	适合缸径 (mm)	D d9	L	d	l	m	t
IY-P006	6	3 ^{-0.020} _{-0.045}	9	2.85	6.2	0.75	0.65
IY-P010	10	5 ^{-0.030} _{-0.060}	13.6	4.8	10.2	1	0.7
IY-P015	16	6 ^{-0.030} _{-0.060}	15.8	5.7	12.2	1	0.8

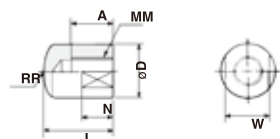
零件号	适合缸径 (mm)	D d9	L	d	l	m	t
CT-P006	6	3 ^{-0.020} _{-0.045}	20.4	2.85	17.6	0.75	0.65
CT-P010	10	5 ^{-0.030} _{-0.060}	23.9	4.8	20.5	1	0.7
CT-P015	16	6 ^{-0.030} _{-0.060}	31.7	5.7	28.1	1	0.8

活塞杆端盖

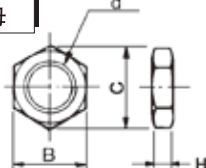
平型: CJ-CF□□□



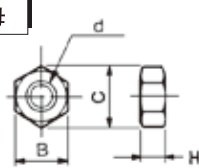
圆型: CJ-CR□□□



安装用螺母



杆端螺母



零件号	适合缸径	d	H	B	C
SNPS-004	4	M8 x 1.0	3	10	11.5
SNP-006	6	M10 x 1.0	3	14	16.2
SNP-010	10	M12 x 1.0	3	17	19.6
SNP-015	16	M14 x 1.0	4	19	21.9

零件号	适合缸径	d	H	B	C
NTJ-004	4	M2 x 0.4	1.6	4	4.6
NTP-006	6	M3 x 0.5	1.8	5.5	6.4
NTP-010	10	M4 x 0.7	2.4	7	8.1
NTP-015	16	M5 x 0.8	3.2	8	9.2

零件号		适合缸径 (mm)	A	D	L	MM	N	RR	W
平型	圆型								
CJ-CF004	CJ-CR004	4	5	6	9	M2 x 0.4	3	6	5
CJ-CF006	CJ-CR006	6	6	8	11	M3 x 0.5	5	8	6
CJ-CF010	CJ-CR010	10	8	10	13	M4 x 0.7	6	10	8
CJ-CF016	CJ-CR016	16	10	12	15	M5 x 0.8	7	12	10