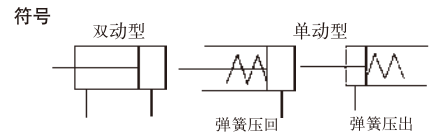




欧洲标准气缸 C85系列(ø8~ø25)



根据欧洲标准:
CETOP RP52P,
ISO6432



共同规格

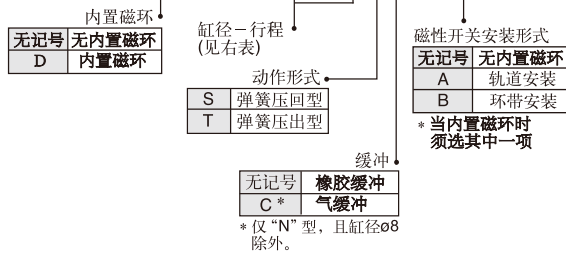
缸径(mm)	8	10	12	16	20	25
动作方式	单作用/双作用					
使用流体	空气					
最高使用压力	1.0MPa					
最低使用压力	0.1MPa	0.08MPa	0.05MPa			
环境和流体温度	不带磁性开关:-20~80°C(未冻结)					
	带磁性开关:-10~60°C(未冻结)					
*润滑	不需要					
活塞速度	50~1500mm/s					
允许动能(J)(垫缓冲时)	0.02	0.03	0.04	0.09	0.27	0.4
允许动能(J)(气缓冲时)	—	0.17	0.19	0.4	0.66	0.97
缓冲	橡胶缓冲(标准), 气缓冲(任选)					
接管口径(Rc)	M5x0.8			G 1/8		

*如需要润滑, 请用透平1号油ISO VG32。

安装件	缸径		8 · 10	12 · 16	20	25
脚座1个	C85L10A	C85L16A	C85L25A			
脚座2个, 螺母1个	C85L10B	C85L16B	C85L25B			
法兰	C85F10	C85F16	C85F25			
耳轴	C85T10	C85T16	C85T25			
耳环	C85C10	C85C16	C85C25			
单肘接头	KJ4D	KJ6D	KJ8D	KJ10D		
双肘接头	GKM4-8	GKM6-10	GKM8-16	GKM10-20		
浮动接头	JA10-4-070	JA15-6-100	JA20-8-125	JA30-10-125		

型号表示方法

(单动型) C D 85 N 16 - 40 S - B
(双动型) C D 85 N 16 - 40 C - A



行程/磁性开关选择

缸径(mm)	标准行程(mm) (双作用型)	注1) 最大行程 (双作用型) (mm)	轨道安装 磁性开关	磁性开关			磁性开关 安装码
				有触点 2线	无触点 2线	3线NPN	
8	10, 25, 40, 50, 80, 100	400	注2) D-A73(V)L	D-A93(V)L	D-M9B(V)L	D-M9N(V)L	BJ2-008+BJ3-1
10	10, 25, 40, 50, 80, 100, 125, 160, 200						BJ2-010+BJ3-1
12							BJ2-012+BJ3-1
16							BJ2-016+BJ3-1
20	10, 25, 40, 50, 75, 80, 100, 125, 150, 160, 175, 200, 250, 300	1000	—	—	—	—	BM5-020
25	BM5-025						

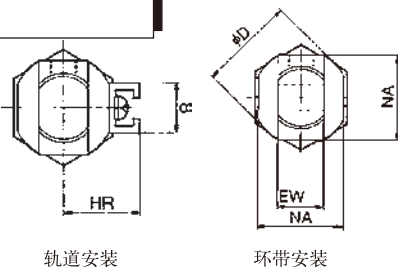
注1) 有非标准行程可供选。

注2) 磁性开关规格及特性可参阅磁性开关之系列可与SMC联系。

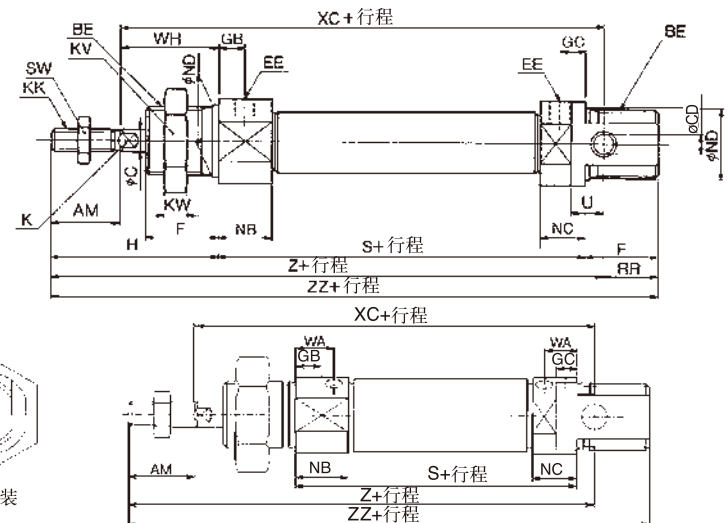
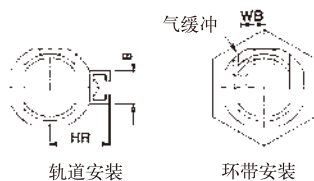
外形尺寸图 (毫米)

单耳环一体型 (C85N)

无内置磁环及有内置磁环
橡胶缓冲



无内置磁环及有内置磁环
气缓冲



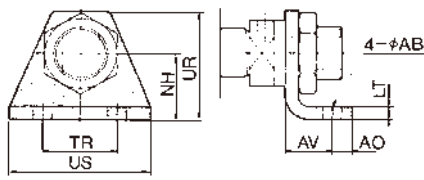
缸径	AM	BE	øC	øCD	D	EE	EW	F	GB	GC	WA	WB	H	HR	K	KK	KV	KW	NB	NC	NA	øND	RR	S	SW	U	WH	XC	Z	ZZ
ø8	12	M12x1.25	4	4	16.7	M5x0.8	8	12	7	5	-	-	28	10	-	M4x0.7	19	6	11.5	9.5	15	12	10	46	7	6	16	64	76	86
ø10	12	M12x1.25	4	4	16.7	M5x0.8	8	12	7 (5.5)	5 (5.5)	10.5	4.5	28	10.5	-	M4x0.7	19	6	11.5 (13.5)	9.5 (13.5)	15	12	10	46 (53)	7	6	16	64 (71)	76 (83)	86 (93)
ø12	16	M16x1.5	6	6	19.7	M5x0.8	12	17	8 (5.5)	6 (5.5)	9.5	5.5	38	14	5	M6x1	24	8	12.5 (12.5)	10.5 (12.5)	18.3	16	14	50 (54)	10	9	22	75 (79)	91 (95)	105 (109)
ø16	16	M16x1.5	6	6	19.7	M5x0.8	12	17	8 (5.5)	6 (5.5)	9.5	5.5	38	14	5	M6x1	24	8	12.5 (12.5)	10.5 (12.5)	18.3	16	13	56	10	9	22	82	98	111
ø20	20	M22x1.5	8	8	28	G1/8	16	20	8	8	11.5 (13)	8.5	44	17	6	M8x1.25	32	11	15 (17)	15 (17)	24	22	11	62	13	12	24	95	115	126
ø25	22	M22x1.5	10	8	33.5	G1/8	16	22	8	8	11.5 (13)	10.5	50	20	8	M10x1.25	32	11	15 (17)	15 (17)	30	22	11	65	17	12	28	104	126	137

() : 括弧内是气缓冲尺寸。

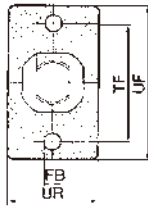
欧洲标准气缸：C85系列

外形尺寸图（毫米）

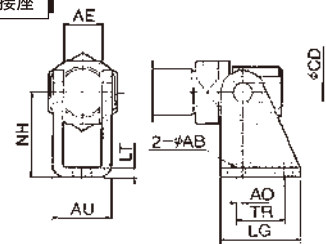
脚座



法兰

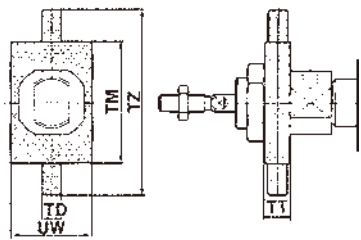


单耳环接座

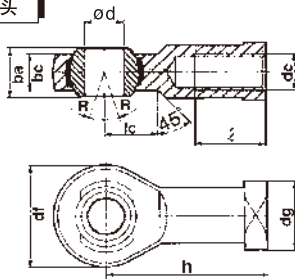


适合缸径 (mm)	脚座									法兰					单耳环接座										
	零件号	φAB	AO	AV	LT	TR	US	NH	UR	零件号	FT	FB	UR	TF	UF	零件号	φAB	AO	TR	LG	φCD	AE	AU	NH	LT
8·10	C85L10A	4.5	5	11	3.2	25	35	16	26	C85F10	3.2	4.5	22	30	40	C85C10	4.5	1.5	12.5	20	4	8.1	13.1	24	2.5
12·16	C85L16A	5.5	6	14	4	32	42	20	33	C85F16	4	5.5	30	40	52	C85C16	5.5	2	15	25	6	12.1	18.5	27	3.2
20·25	C85L25A	6.6	8	17	5	40	54	25	42	C85F25	5	6.6	40	50	66	C85C25	6.6	4	20	32	8	16.1	24.1	30	4

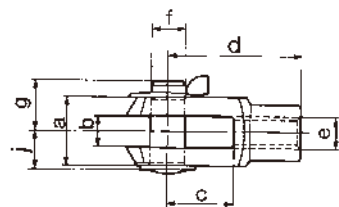
耳轴



I型单肘接头



Y型双肘接头



适合缸径 (mm)	耳轴						I型单肘接头/DIN648													Y型双肘接头/DIN1751									
	零件号	TT	TD	UW	TM	TZ	零件号	dc	φd	h	df	bc	ba	l	dg	R°	lc	零件号	e	b	d	f	g	c	j	a			
8·10	C85T10	6	4	20	26	38	KJ4D	M4×0.7	5	27	18	6	8	10	11	7.5	10	GKM4-8	M4×0.7	4	16	4	8	8	6	8			
12·16	C85T16	8	6	25	38	58	KJ6D	M6×1	6	30	20	6.75	9	12	13	6.5	10	GKM6-12	M6×1	6	24	6	10	12	8	12			
20	C85T25	8	6	32	46	66	KJ8D	M8×1.25	8	36	24	9	12	16	16	13	12	GKM8-16	M8×1.25	8	32	8	12	16	10	16			
25	C85T25	8	6	32	46	66	KJ10D	M10x1.25	10	43	28	10.5	14	20	19	13	14	GKM10-20	M10x1.25	10	40	10	18	20	12	20			

其它品种气缸

双杆型

C85WE 缸径 - 行程

直接安装型

C85R □ □ 缸径 - 行程

单杆单作用型
(弹簧压回)

C85N 缸径 - 行程 S

单杆单作用型
(弹簧压出)

C85N 缸径 - 行程 T

两侧缸盖带安装螺纹型

C85E 缸径 - 行程

无杆侧缸盖无凸台型

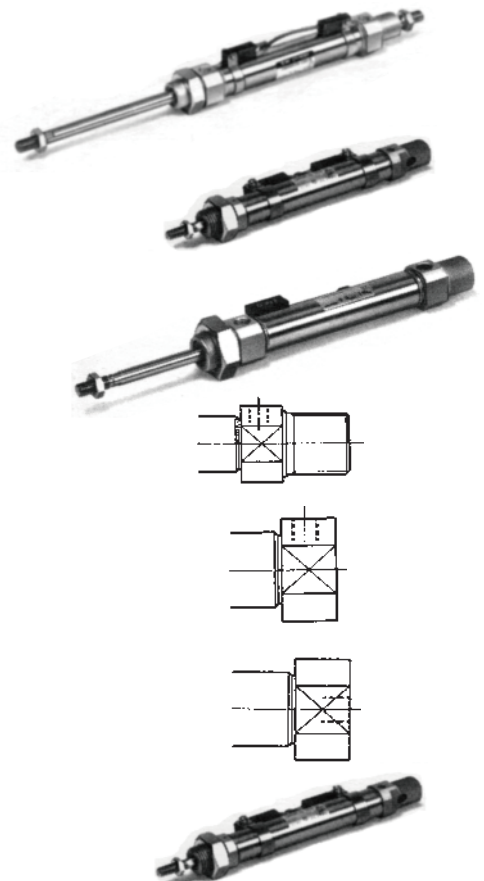
C85F 缸径 - 行程

无杆侧缸盖无凸台轴向接管型

C85Y 缸径 - 行程

杆不回转型

C85KN 缸径 - 行程



* 注：有关详细尺寸图请与SMC业务员联系