

程序上传说明

打开 ProPBWinC-Package03 软件，如下图 1：



图 1

点击“传输”栏下的“传输”键（上图红笔处），进入“传输”界面，如下图 2：

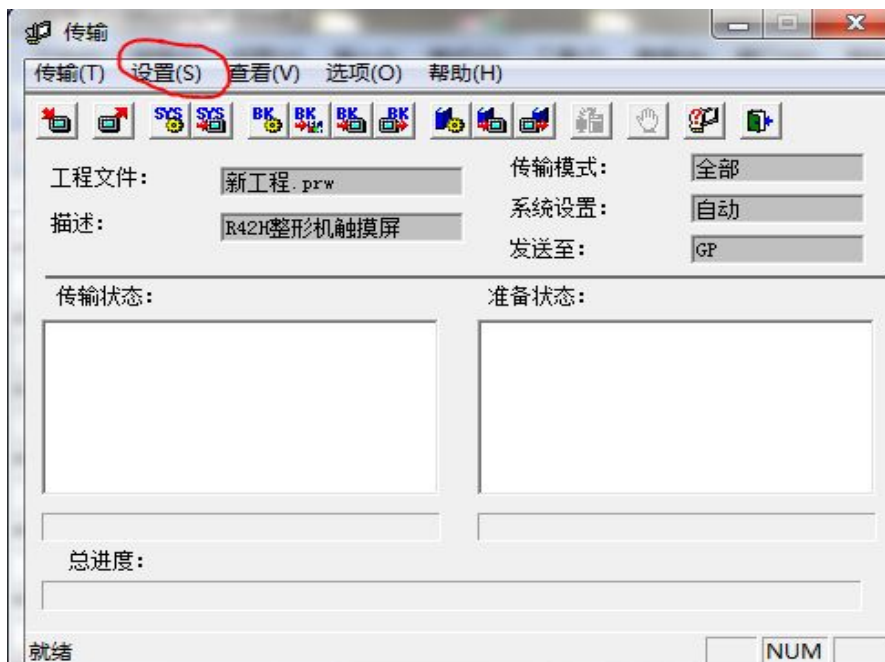


图 2

点击上图中“设置”（红笔处）栏的“传输设置”，进入“传输设置”菜单，如下图3：

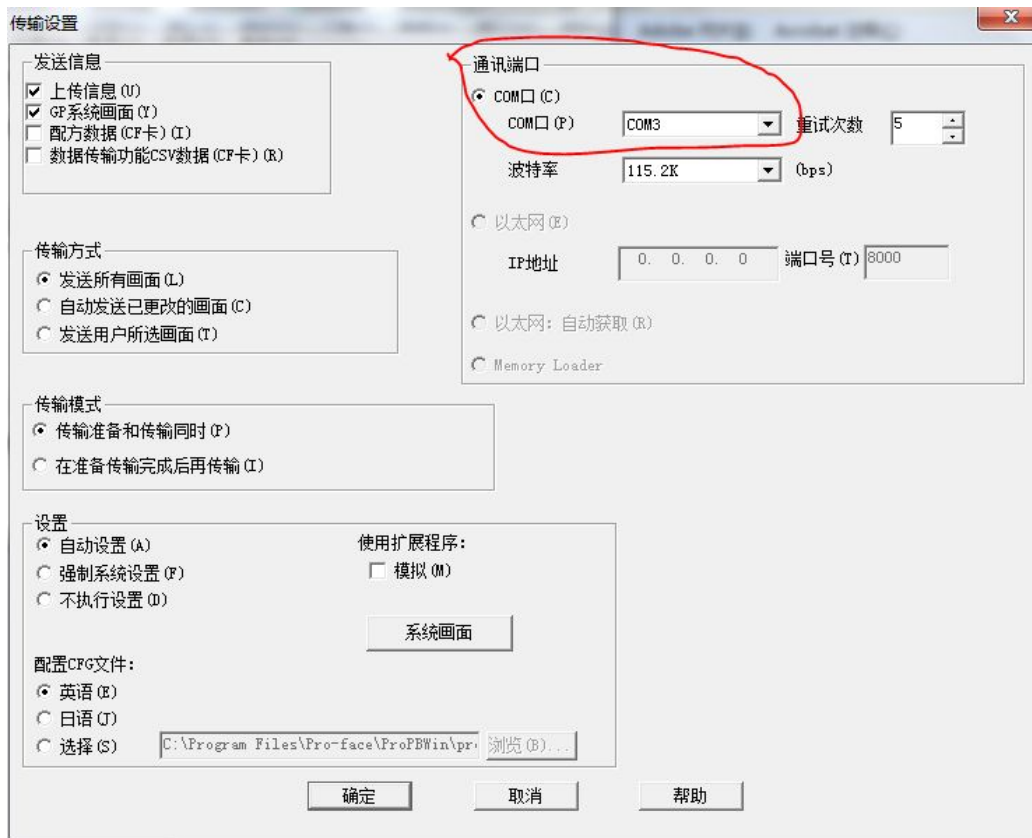
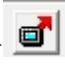


图3

在“通讯端口”出的COM口进行设置，选择正确的COM口，然后点击“确定”。

然后点击工具栏“传输”下拉菜单的“接收”（下图4红笔处），开始上载程序或者点击  图标。

